

METATEKTUR

Portfolio 001

Printschler Josef Matthias: Auszug aus
Arbeiten von 2003 bis 2012: Projekte &
Studien

port:folio



port:folio 001

Zweite Auflage, 136 Seiten, Februar, 2013,
die Printversion erscheint im
Eigenverlag von:

DI Printschler Josef Matthias
Conrad v. Hötzendorfstrasse 23/7
8010 Graz / Austria
printschler@antitecture.org

Abbildung 25 & 27 von Elevate.at unter
einer Creative Common License,
Abbildung 89 mit freundlicher Genehmigung
von DI P.Meikl / philippmeikl.com

Alle Bilder, Entwürfe, Grafiken & Konzepte
stammen vom Autor
DI Printschler Josef Matthias

Kein Teil des Werks darf ohne
schriftliche Genehmigung
des Autors reproduziert, verarbeitet,
vervielfältigt oder verbreitet werden.
Bitte respektieren sie geistiges Eigentum.

Druck: Kropf, Architekturbedarf
Auflage: on demand
metatek.nr.: 02 2013 003
Printversion: 070213

Sie wollen eine Printversion? Bitte
kontaktieren sie mich:
printschler@antitecture.org

Weitere Informationen unter:
<http://Metatektur.com> (Onlineportfolio)
<http://Metatektur.org> (Blog)

port:folio 001

Printschler Josef Matthias

Auszug aus Arbeiten von 2003 bis 2012: Projekte & Studien

Kurzbiografie: Der Autor – *DI Printschler Josef Matthias* - wurde 1980 in Klagenfurt geboren. Er besuchte die HTL für Hochbau um sich dann anschließend dem Studium der Architektur zu widmen - welches er mit Auszeichnung im Oktober 2012 abgeschlossen hat. Der Titel seiner Diplomarbeit lautete „*Metatektur - ...die erste Näherung*“. Während des Studiums arbeitete der Autor 5 Jahre lang als studentischer wissenschaftlicher Mitarbeiter am *Institut für Raumgestaltung* und parallel 3 Jahre am *Institut für Wohnbau* an der technischen Universität Graz. Nebenbei wirkte er als freier Mitarbeiter an verschiedenen Forschungsprojekten - welche sich mit der Thematik des umbauten Raums beschäftigen - mit. Seit 2003 ist er Betreiber und Eigentümer des Musiklables *Stubenmusicstudio.com* - mit nun mehr als 30 Veröffentlichungen von nationalen aber auch internationalen Künstlern. Im Jahr 2010 gründete er die Plattform *Metatektur.org* um seinen permanenten Arbeitsprozess im Bezug zum umbauten Raum zu dokumentieren und einen Teil seiner Arbeit für andere zugänglich zu machen. Seit 2012 ist er Obmann und Gründungsmitglied des Vereins „*Antitecture - Verein für Erkenntnisgewinn im umbauten Raum*“ welcher sich die Auseinandersetzung mit dem umbauten Raum auf einer theoretischen Ebene zum Ziel gesetzt hat. Außerdem agiert der Autor als Musiker und frei schaffender Künstler.

Auszug: **1. Preis** für die künstlerische Gestaltung des Baukranes an der HTL-Villach, veröffentlicht am Cover des Jahrbuches 1998/1999 | **Jugendkulturpreis** der europäischen Kulturhauptstadt Graz 2003, „Access all Areas“ im Bereich Sound mit dem multimedialen Projekt „error012“ | **1. Preis** des Internationalen Wettbewerbs Mind21 mit dem Projekt „Moving Dots“, Veröffentlicht in der Publikation „Pro:Holz_en bloc : ein thematischer Jahresschwerpunkt“, Schreibmayer, Peter (Hg.), Graz 2005 | **Durchführung & Konzeption** des Projekts „Die umgekehrte Basilika“ mit DI C.M.Neuwirth im Dom im Berg im Rahmen des Elevate Festivals in Graz, Österreich 2008 | **Filmmusik** für den Film: „Leise rieselt der Schnee“ von David Lapuch | **Musik und Sounddesign** für das Projekt Guerillia Projections mit M. Langeder, Ghent, Belgien 2007 | **Musik und Sounddesign** für das Projekt Disturbed City mit M. Langeder, Brüssel, Belgien 2008 | **Special Reward** für das Projekt „Gohlis 2089“ im Rahmen des Wettbewerbs: Urban Renewal of Industrial Zones, Leipzig, Deutschland 2009 | **Freier wissenschaftlicher Mitarbeiter** im Rahmen des Forschungsprojekts: XAL, „Multi-Sensorisches Licht“,Graz, Österreich 2010 | **Filmmusik** für den Film: „Tag ohne Morgen“ von David Lapuch | **Veröffentlichung der Illustration:** „Meine Gsettn“, in der Publikation „Lücken im Urbanen Raum“, Hofmüller, Pruckermayer u. a. (Hg.), Graz 2012 | **Preisträger** beim internationalen Wettbewerb & Call for Papers „Question your House“ kurz QYH mit dem Text „Das Haus der Angst“, ausgeschrieben vom Forum Stadtpark Graz, Österreich 2012



Projektverzeichnis

Surface Continuity	8
Human Habitat Universe	14
AS.IT Graz	18
Betonskulptur 1.0	22
Hetrogen	24
ZN41m!	28
Terezin Offsett	36
Die umgekehrte Basilika	40
REICONISATION	44
lh46-8010	50
Strukturästhetik:	54
Annenstraße 0110	58
Als die Riesen noch...	62
Bridge a.ax.B2049	66
Shelter2020 v.2.1	70
Schattentransformation	76
P.M	80
Moving Dots	86
Meditation2004	90
Die Gestörten	94
Zittau2089	98
ad Spontanereignis	104
Z.S.C	108
Metatektur Process:zine	114
Wrack11	122
Meta Datavis	124
SML Habitat	128

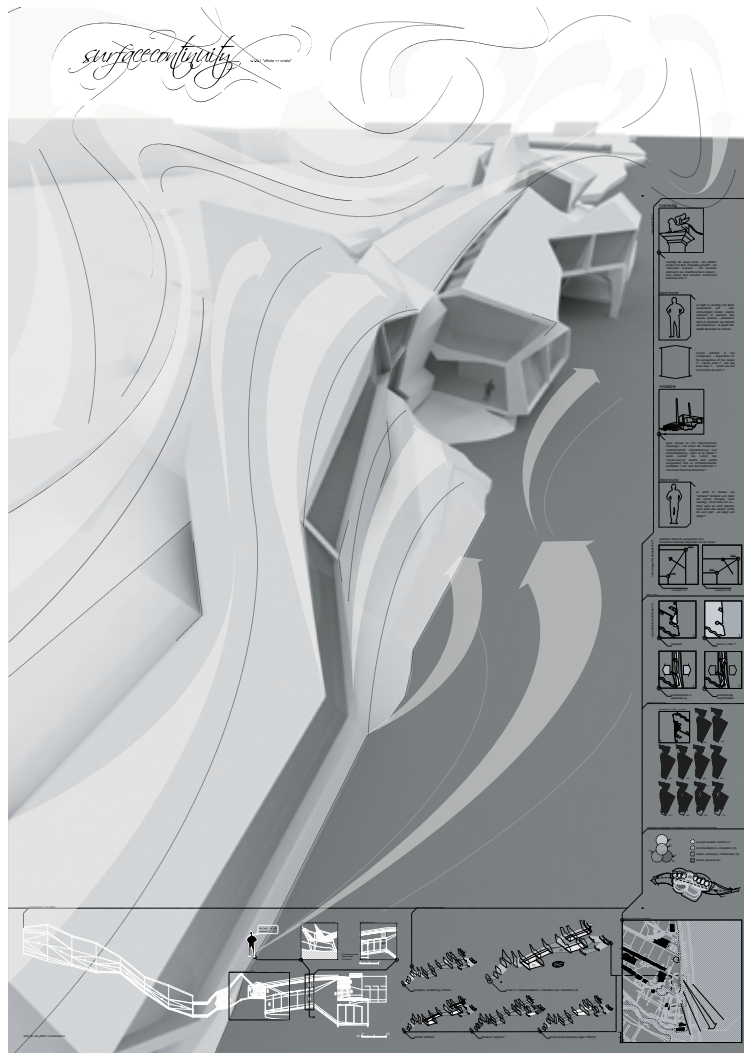
“...viel Spaß beim schmökern”



Surface Continuity

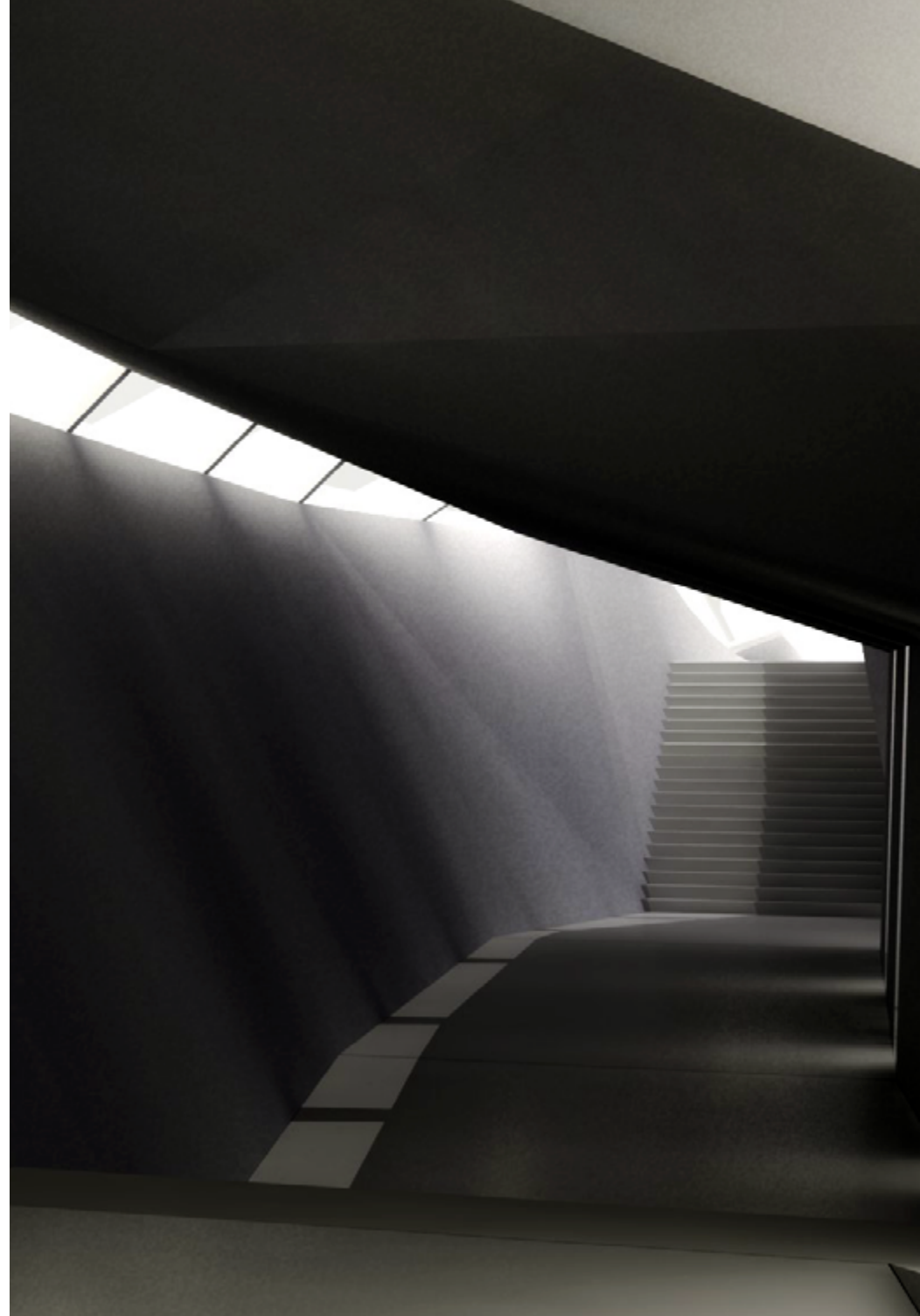
Venedig, Italien, 2007

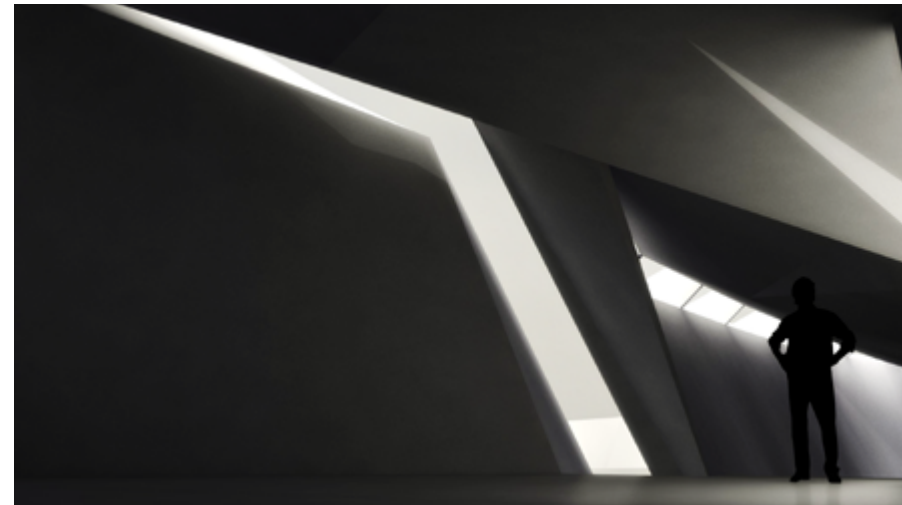
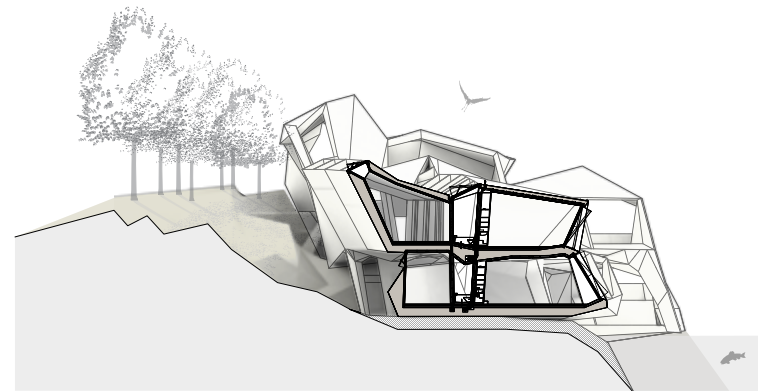
*exklusive Hotelanlage, universitäres Projekt, Entwurf
mittels Maya & Ausarbeitung mit Rhino*



2) links: Präsentationsplakat der Zwischenpräsentation

3) rechts: Ausschnitt, Innenraum, Zimmerzugang





4) links: Ausschnitt, Lageplan & Grundriss Erdgeschoss

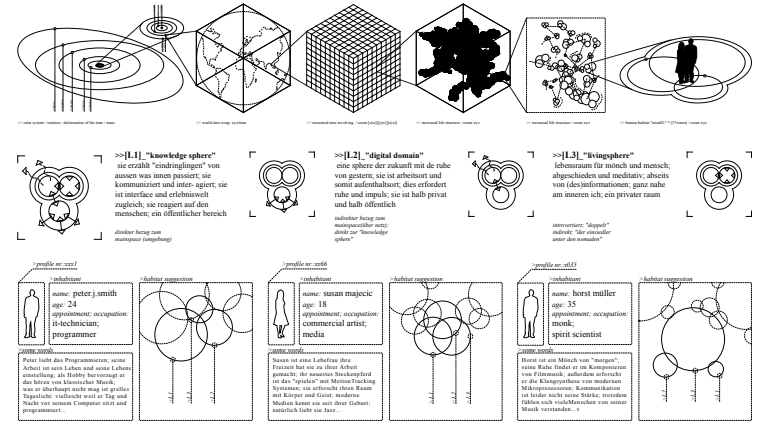
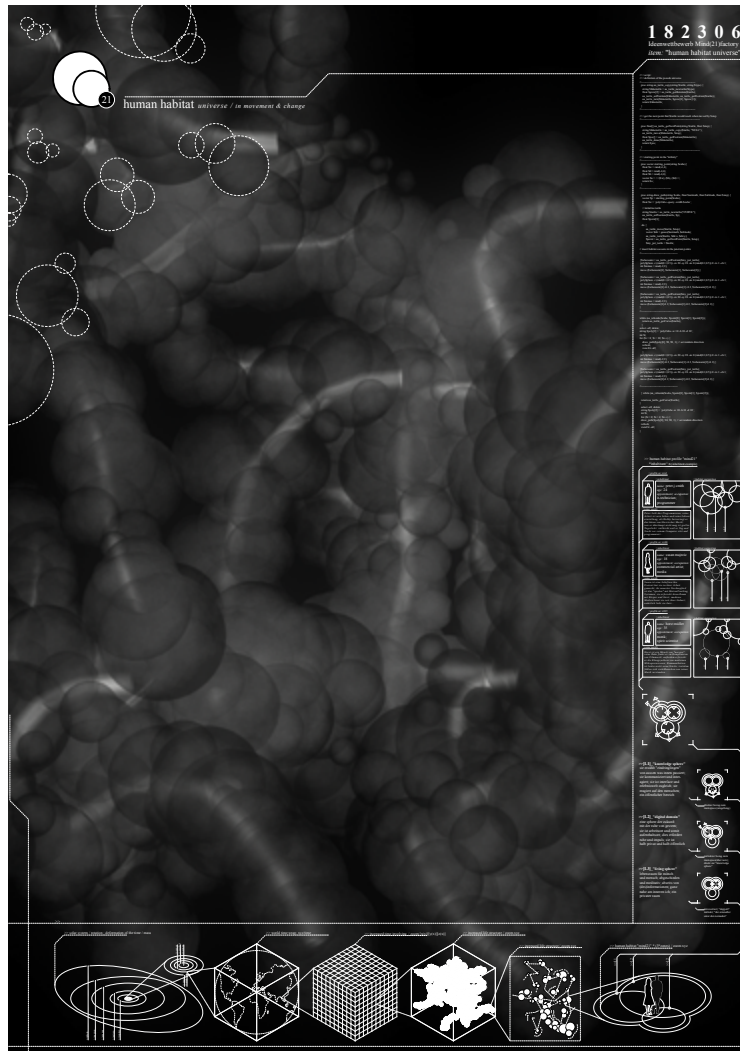
5) rechts, oben: Schnitt A-A, Zimmerbereich

6) rechts, unten: Innenraum, Foyer

Human Habitat Universe

imaginärer Raum, 2007

regeneratives räumliches Konzept, internationaler Wettbewerb "Mind 21", Entwurf & Konzept mittels Mel Skript, in Zusammenarbeit mit A.Rottmann



8) links: Wettbewerbsplakat, A1, Human Habitat Universe

9) rechts: Ausschnitt Grafik & Diagramme aus dem Wettbewerbsplakat



AS.IT Graz

Graz, Österreich, 2012

69 Fieldrecordings, Folder & Stadtkarten, freie Arbeit

10) AS.IT Folder, verschiedene Versionen, aus dem Arbeitsprozess



AS.IT
Location: Graz, Styria (Austria)
Map: 9 Paths, Landmarks, Recordpoints



11) links: AS.IT, Karte 05 (Routen und Landmarks), Graz

12) rechts: AS.IT Folder, Seite 2, im Detail

Contents

Recordings assorted by days
Recordings assorted by fields
Map
a photodocument
cd

4
6
8
10
13
17
25
33
36

LFD.12-08 | smsVR33: recorded by Pprintschler Josef Matthias,
postproduction and mastering in the stubenmusicstudio/graz by
the darkforce (each record normalized in the preproduction), all fieldrecordings
done between december 2011 & august 2012 with a tascam linear pcm recorder
(DR-2d), this record is under a cc-license (feel free to sample but declare your
source - as usual -), some rights reserved by stubenmusicstudio.com
and metatektur.org (printschler j.m.), (p) metatektur.org 2012
this booklet is hand assembled and made in austria, first
edition august 2012, no. of items: on demand,
contact: printschler@antitektur.org
<http://www.stubenmusicstudio.com>
<http://www.metatektur.org>

Betonskulptur 1.0

Graz, Österreich, 2003

30cm Betonskulptur aus weißem Hobbybeton, universitäres Projekt, Hobbybeton & EPS-Schalung

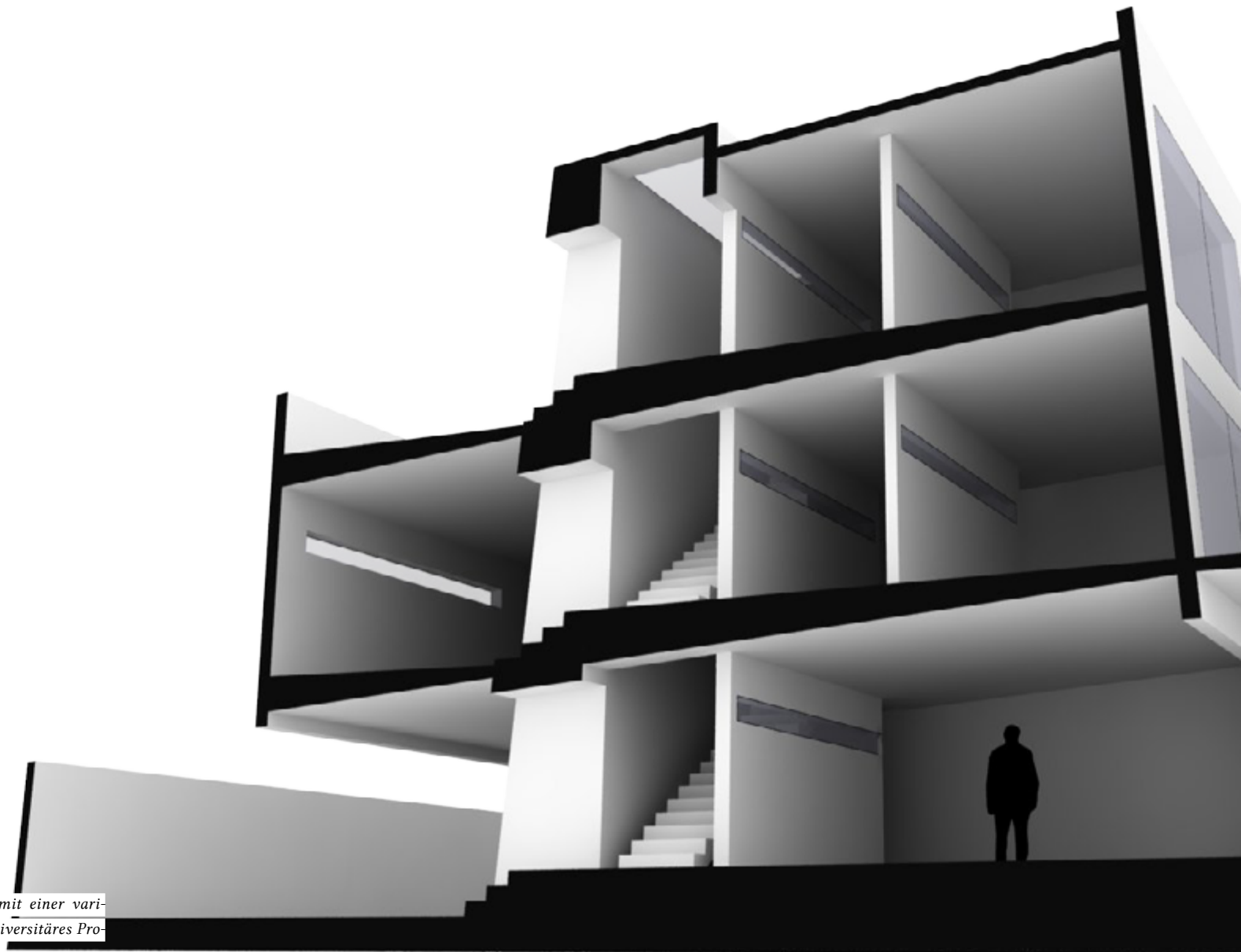
13) rechts: Foto, Betonskulptur



Hetrogen

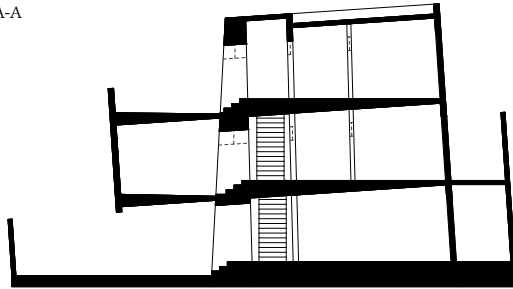
Graz, Österreich, 2004

Hetrogen Arbeitsprozess, Wohnanlage mit einer variablen räumlichen Struktur, Modul 1, universitäres Projekt

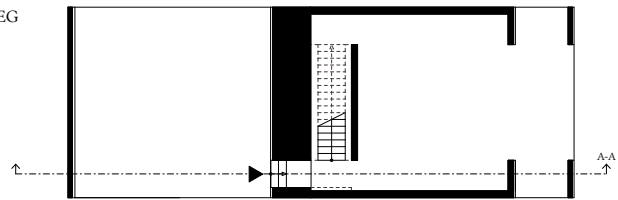


Hetrogen Modul 1

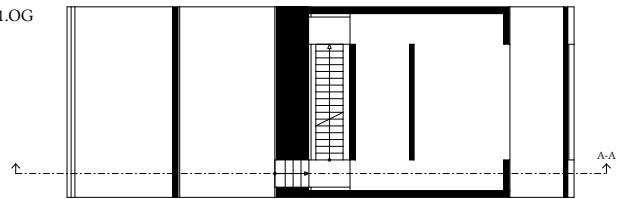
Schnitt A-A



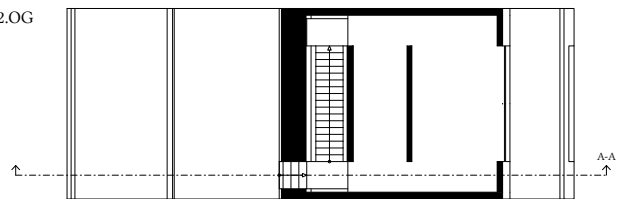
EG



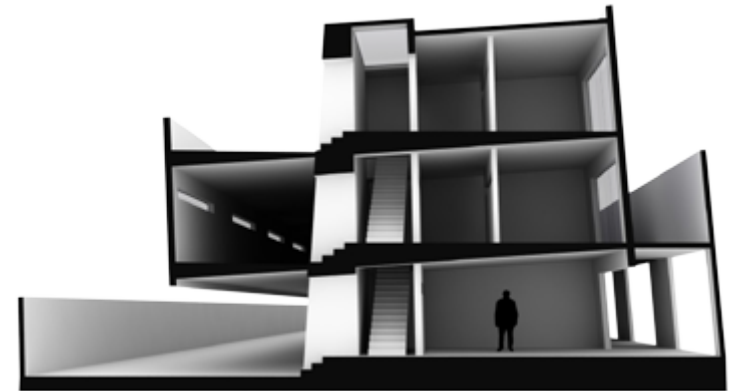
1.OG



2.OG



0m 5m



15) links: Schnitt, EG, 1.OG & 2.OG Hetrogen, Modul 01

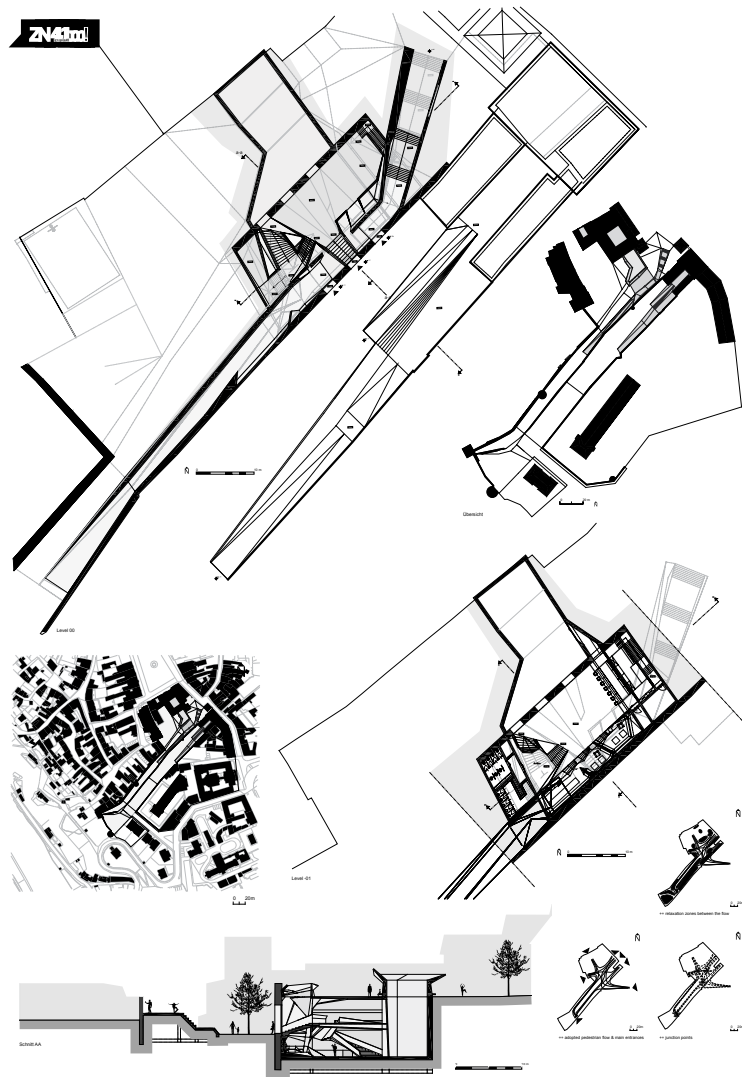
16) rechts: Perspektive, Schnitt A-A, Hetrogen Modul 01



ZN41m!

Znaim, Tschechische Republik, 2009

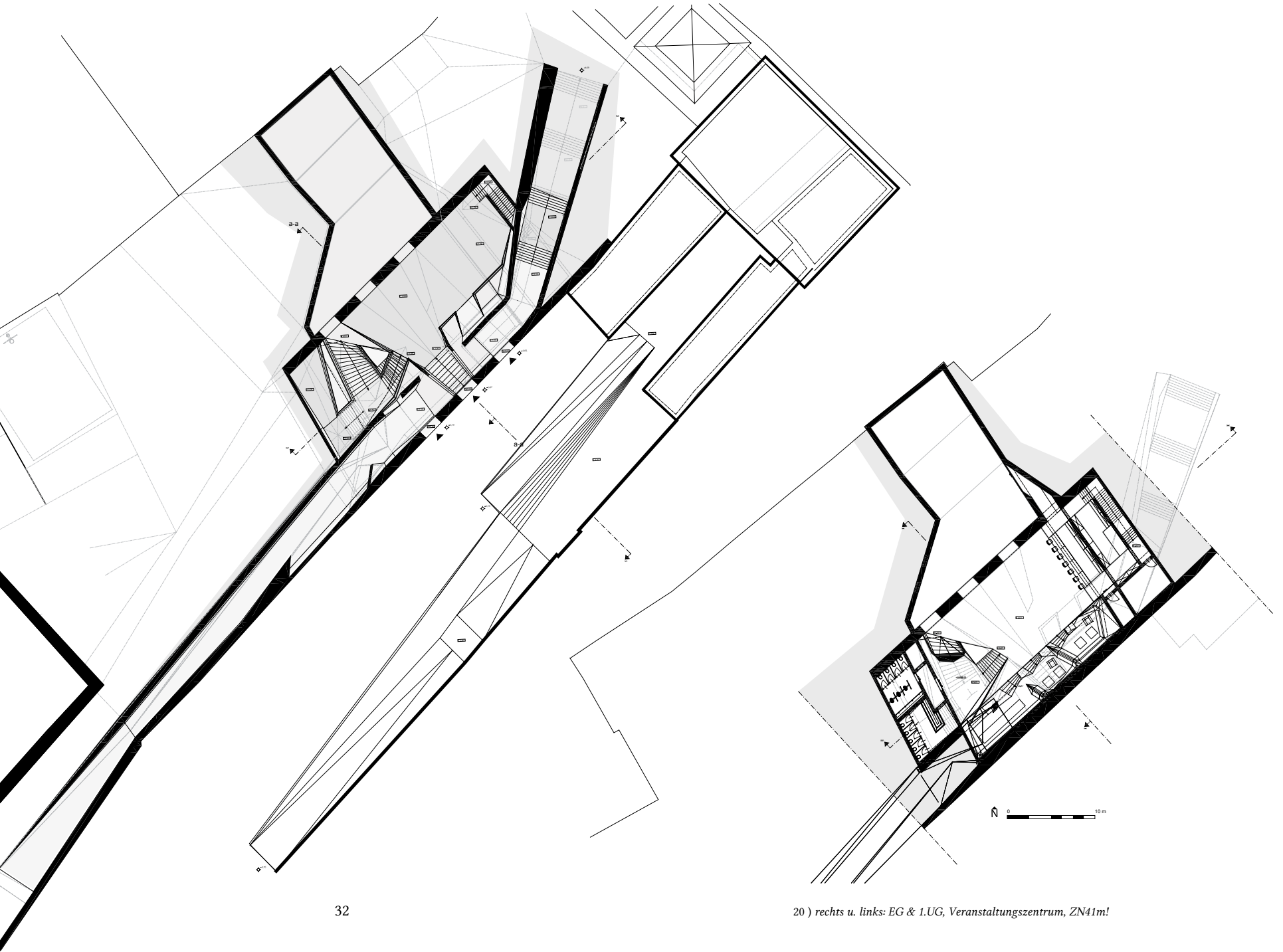
*Entwicklungskonzept für den innerstädtischen Bereich
der Stadt Znaim, universitäres Projekt*

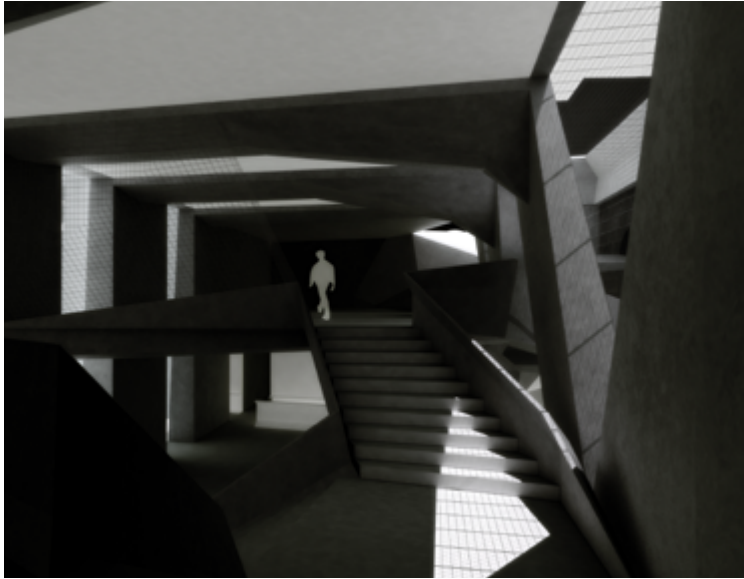


18) links: Präsentationsplakat 02 (Grundrisse, Schwarzplan, Schnitt), ZN41m!

19) rechts: Visualisierung Innenraum, Veranstaltungszentrum

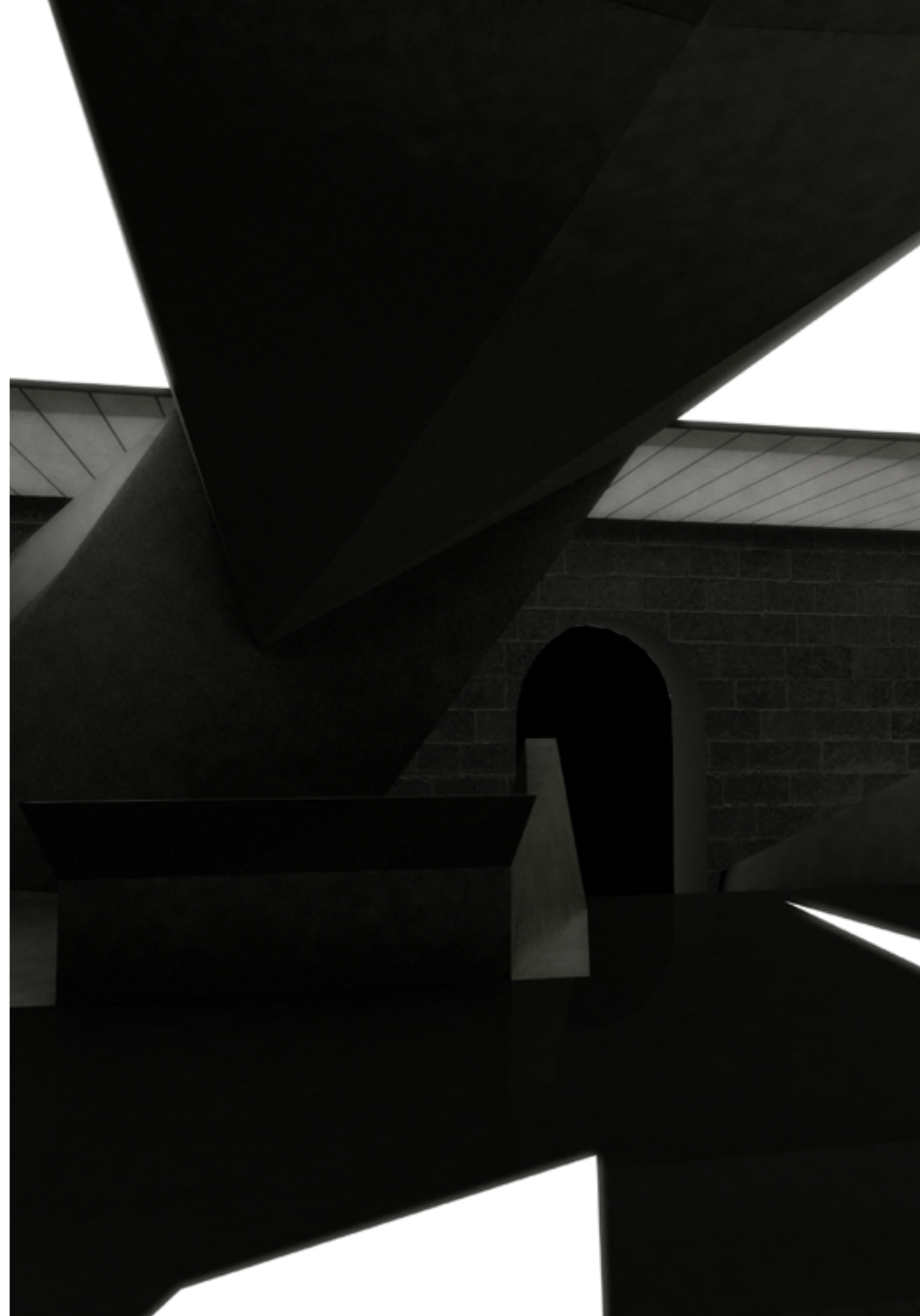






21) links: Visualisierung Innenraum, Veranstaltungszentrum, Bereich Stiege

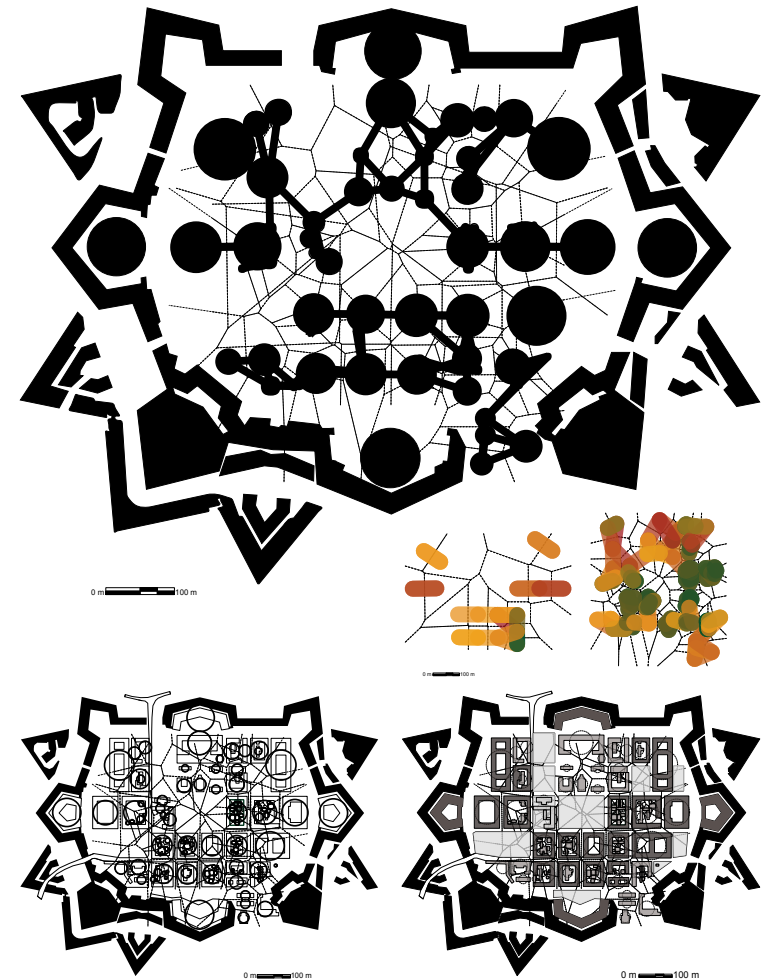
22) rechts: Visualisierung Innenraum, Veranstaltungszentrum, Stadtmauer

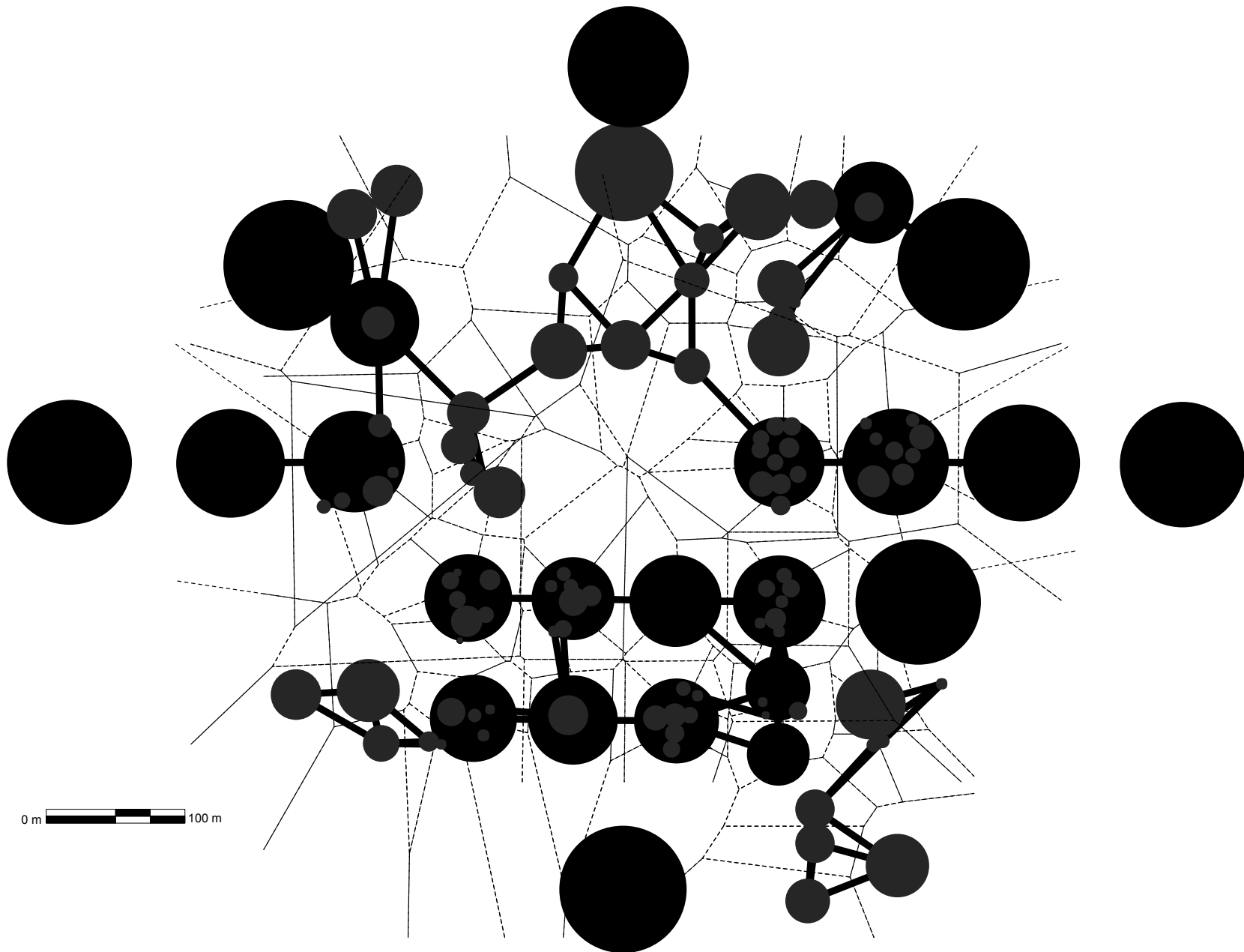


Terezin Offsett

Terezin, Tschechische Republik, 2011

Grafische Konnektivitäts- und Relationsanalysen auf Basis von bebauter Fläche, Art der Bebauung & Bebauungsdichte, freie Studie, Ausarbeitung mittels Grasshopper & Processing



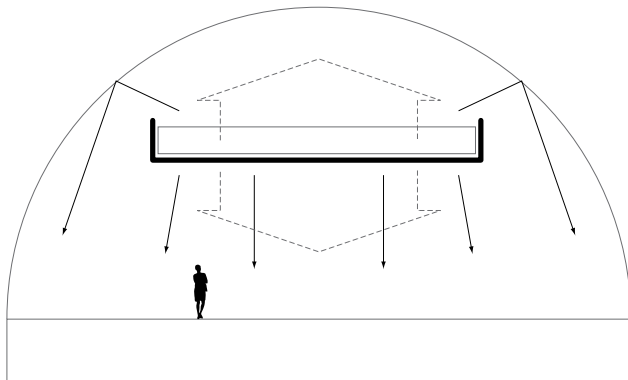




Die umgekehrte Basilika

Graz, Österreich, 2009

Großflächige höhenverstellbare Decken – u. Lichtinstallation im “Dom im Berg”, Auftragsarbeit “Elevate” Festival, in Zusammenarbeit mit DI C.M.Neuwirth



26) links: Funktionsschema, "umgekehrte Basilika" im Konzertbetrieb und bei Vorträgen

27) rechts: Elevate Festival 2009, Konzert, Abend, Foto von: <http://elevate.at>

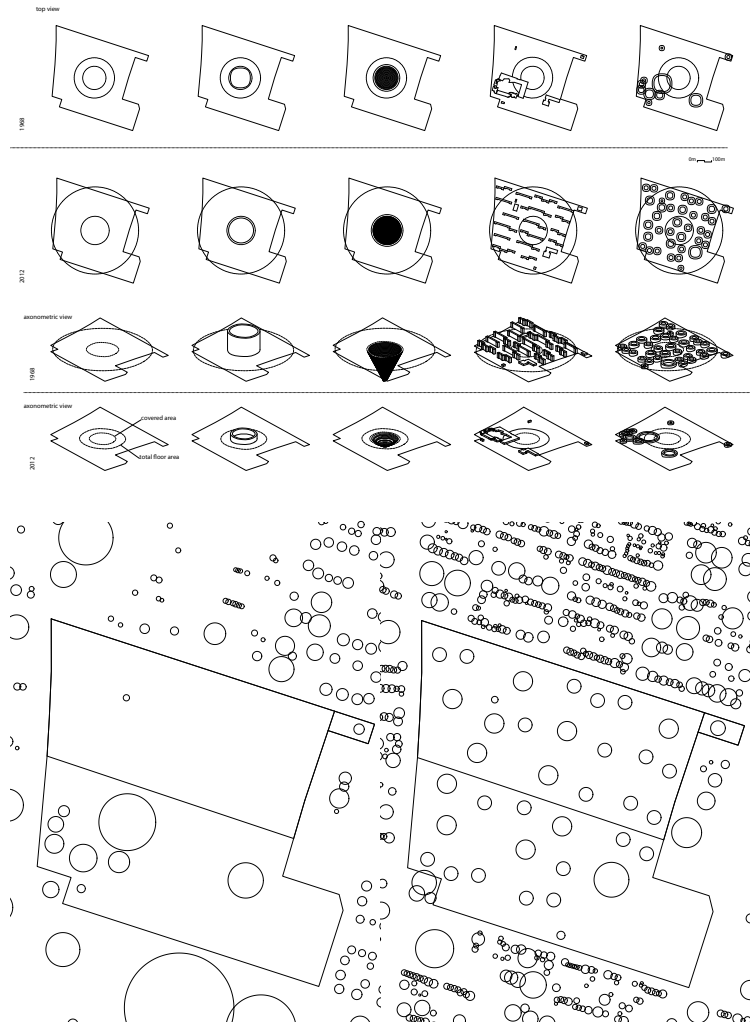




REICONISATION

St.Louis, Missouri, USA 2011/12

REICONISATION: PRUITT IGOE – IDEO.ECO.NOM-
ICS – MACHINERY, Internationaler Wettbewerb "Pruitt
Igoe Now" 2012, Flächenanalyse mittels Grasshopper



29) links: Grafik, Blatt 1, Flächen und Relationen von 1968 bis 2012 im Gebiet von Pruitt Igoe

30) rechts: Ausschnitt aus Reiconisation, Blatt 2, eigentlicher Wettbewerbsbeitrag



RECONISATION

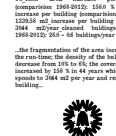
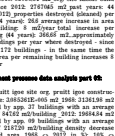
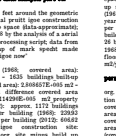
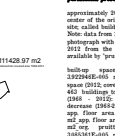
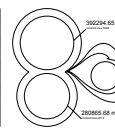
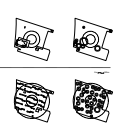
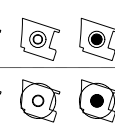
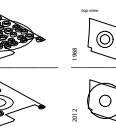
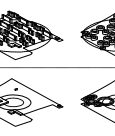
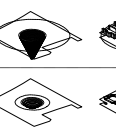
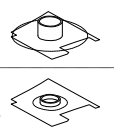
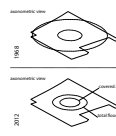
FRUITTIGOE - IDEO.ECO.NOMICS - MACHINERY

(META) PERMANENT PRESENCE 1986/2012

"It looks like after a war - where are all the buildings - or rather where are the people...Ideoecoomic takes the upper hand and forms a permanent presence - a permanent, shuffling society is caught up in the so-called living area of economic growth...the spatial discussion leads to the human past - to a degenerate imagination of physical and psychic space - the return of bread and circuses - the rebirth of the gothic age twisted semiotics - and we? - and we? - leave the room as it is - and dream of a networked world as we continue to live in crates...disorientation and fear the key - disorientation in the crowd - disorientation in the fragmented space - as the helmsman on the high seas, we are at the mercy of the wind when we think of our rooms - what is money - time is infinite & in the face of eternity there is no time - all now - and permanent...a deteonomic spontaneous event"



...the spatial discussion leads to the human past - to a degenerate imagination of physical and psychic space - the return of bread and circuses - the rebirth of the gothic age twisted semiotics - and we? - and we? - leave the room as it is - and dream of a networked world as we continue to live in crates...disorientation and fear is the key - disorientation in the crowd - disorientation in the fragmented space - as the helmsman on the high seas, we are at the mercy of the wind when we think of our rooms - what is money - time is infinite & in the face of eternity there is no time - all now - and permanent...a deteonomic spontaneous event...the spatial discussion leads to the human past - to a degenerate imagination of physical and psychic space - the return of bread and circuses - the rebirth of the gothic age twisted semiotics - and we? - and we? - leave the room as it is - and dream of a networked world as we continue to live in crates...disorientation and fear is the key - disorientation in the crowd - disorientation in the fragmented space - as the helmsman on the high seas, we are at the mercy of the wind when we think of our rooms - what is money - time is infinite & in the face of eternity there is no time - all now - and permanent...a deteonomic spontaneous event"



permanent presence data sample part 02
 approximately 2008 feet around the geometric center of the original pratt site construction site, called built up space (skala-approximate). Note: data from 1986 is the analysis of aerial photographs with a processing script data from 2012 from the map of each spread made available by "pratt site now"

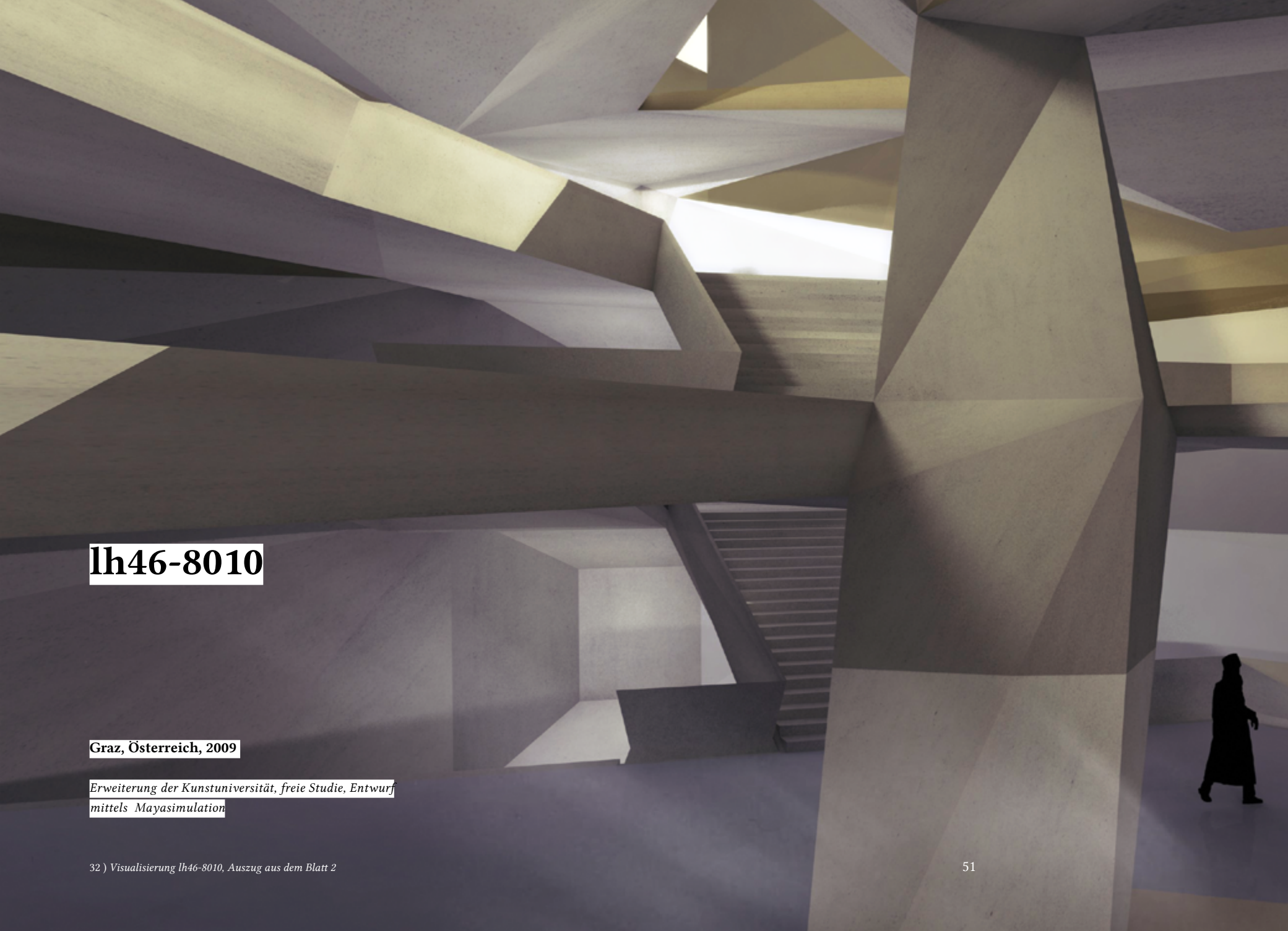
building space 1986, covered area: 3922648-666 m² - 1626 buildings, built-up space 1912 covered area: 2046576-016 m² - 652 buildings total difference covered area 1986 - 2012: 1142072-650 m² property decrease 1984-2012: approx. 1172 buildings
 org. floor area per building 1986: 2262 m² org. floor area per building 2012: 3162 m² org. floor area per building 2012: 3162 m² org. pratt site construction site: 2046576-016 m² org. site minus built up

space 1986 6218451 m² org. site minus built up space 2012 2717681 m² per year 44 (1984-2012) properties destroyed (skala): per year 94 related 264 average increase in area per building: 6 m²/year total increase per building 64 years 38464 m² approximately 26 buildings per year where destroyed - since 1986, 1172 buildings - in the same time the floor area per remaining building increases 8 m²/year

permanent presence data sample part 03
 org. pratt site site org. pratt site construction site: 2046576-016 m² 1986, 2262 m² covered by app. 27 buildings with an average area of 83762 m²/building, 2012 3162 m² covered by app. 99 buildings with an average area of 31726 m²/building, density decrease covered area 1986 - 2012 in 3/4 51% ->

6% floor area increase per building construction 1986-2012: 1646 m² floor area increase per building construction 1986-2012: 12353 m² increase per building (increase 1986-2012: 2046 m²/year, 64-year building (increase 1986-2012: 2046 m² building/year

"the fragmentation of the area increased in the run-time, the density of the building site decrease from 214 to 65, the covered area, measured by 1986 to 44 years with corresponds to 364 m² per year and remaining building..."

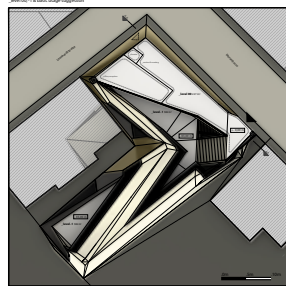
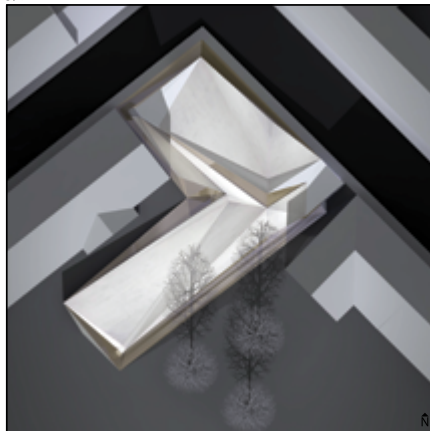
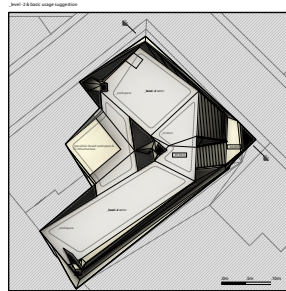
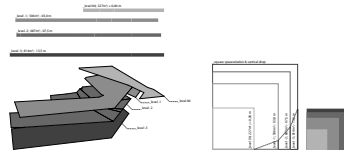
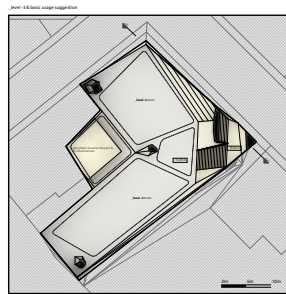


lh46-8010

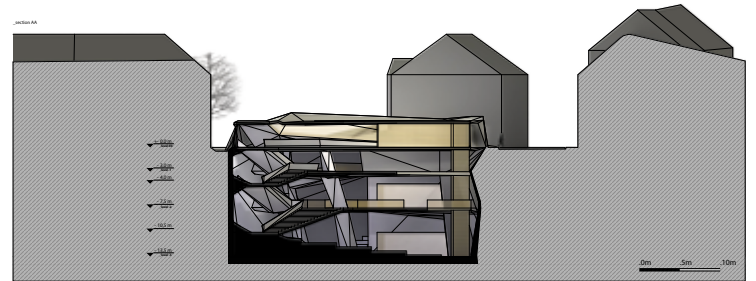
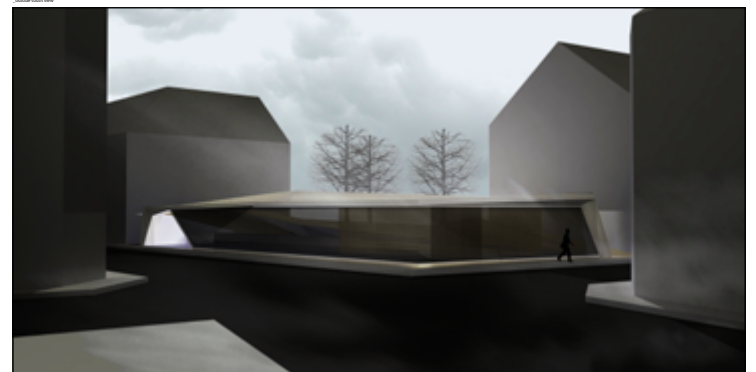
Graz, Österreich, 2009

*Erweiterung der Kunstuniversität, freie Studie, Entwurf
mittels Mayasimulation*

01



02



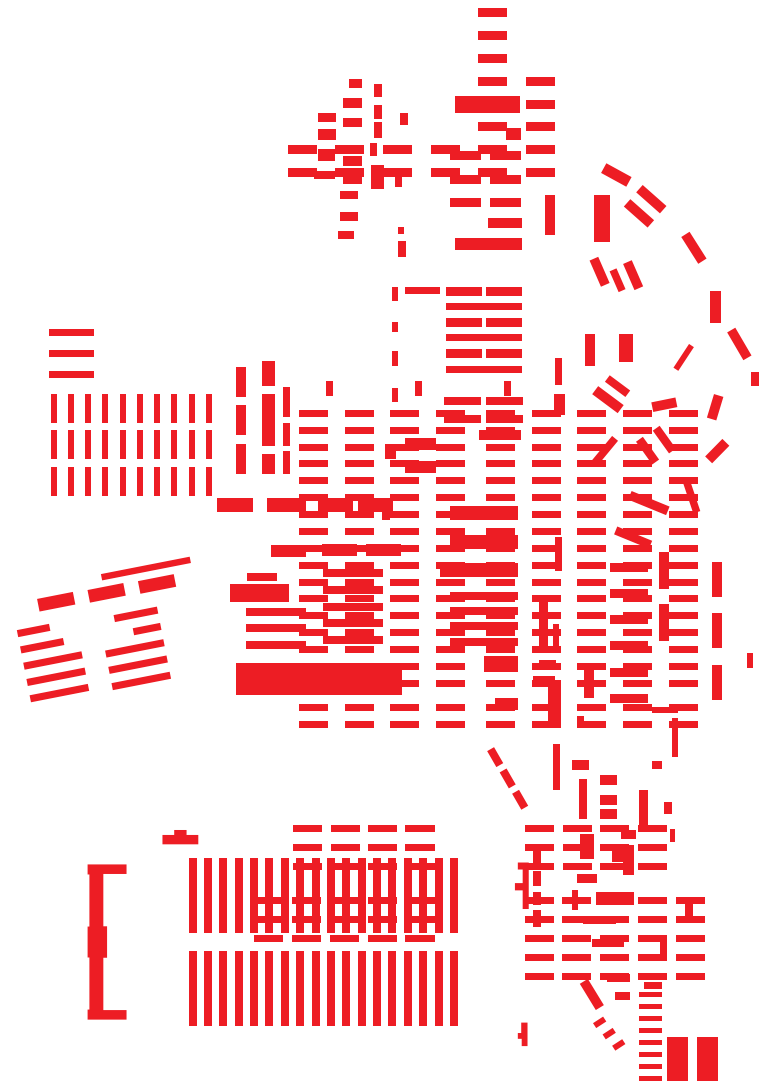
33) links: lh46-8010, Blatt 1, Grundrisse & Draufsicht

34) rechts: lh46-8010, Blatt 2, Innenraum, Außen & Schnitt

Strukturästhetik:

verschiedene Orte, 2010

Strukturästhetik: Die Ästhetik übergeordneter Wirklichkeitsstrukturen im realen artifiziellen Raum?, überlagerten Bebauungsstrukturen (in einer abstrahierten "Rot"-Plandarstellung), freie Arbeit, 9 Drucke: 70/100cm auf Leinen





36) links: 2/9, „Potsdamer Platz – Akropolis – Vatikan Stadt”

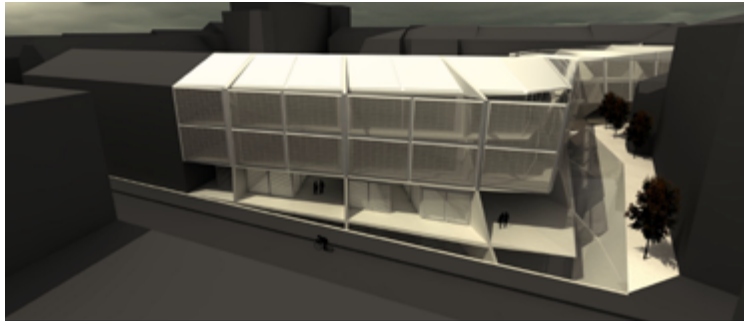
37) rechts: 3/9, „Manhattan - römisches Feldlager - Milet”



Annenstraße 0110

Graz, Österreich, 2009

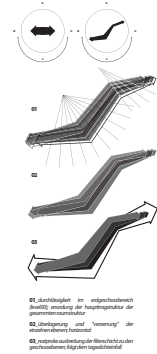
*Wohn- und Geschäftsgebäude nahe der Annenstrasse /
Graz, universitäres Projekt, Flächenkonfiguration mit-
tels Grasshopper*



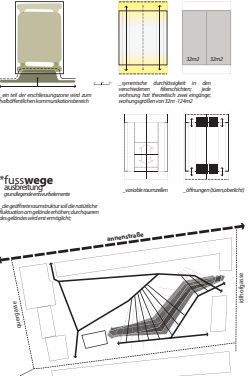
***stadtstruktur**
 stadtstruktur
 grundstruktur



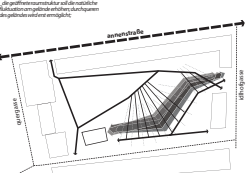
***gebäudestruktur**
 gebäudestruktur
 grundstruktur



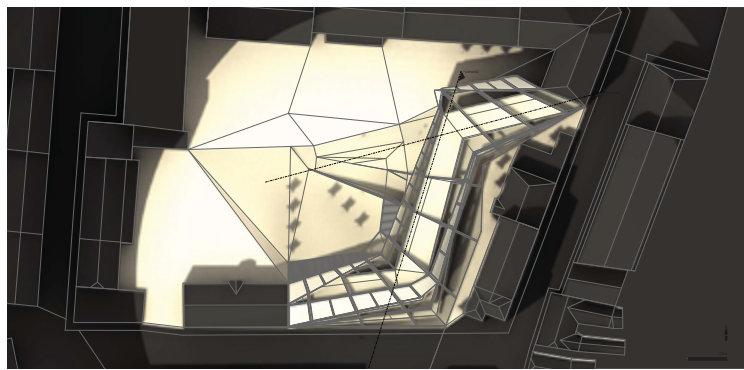
***raumelemente**
 raumelemente
 anordnung



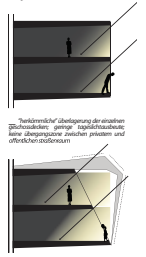
***fusswege**
 fusswege
 anordnung



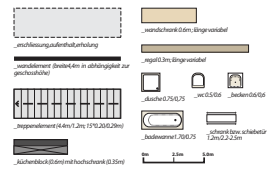
- 01. durchlässigkeit im vertikal-schichtweisen
- 02. durchlässigkeit in der horizontalen
- 03. durchlässigkeit in der horizontalen
- 04. durchlässigkeit in der horizontalen



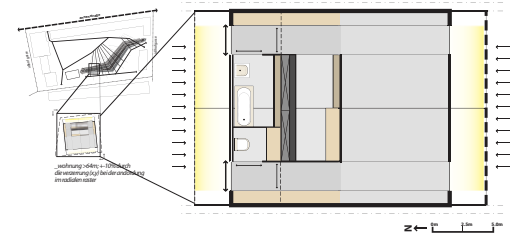
***lichteinfall**
 lichteinfall
 anordnung



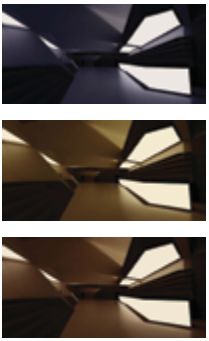
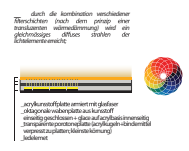
***grundelemente**
 grundelemente
 anordnung



geschicklicher folgt dem anordnungsplan
 anordnungsplan folgt dem anordnungsplan
 anordnungsplan folgt dem anordnungsplan



***MS platten club**
 MS platten club
 anordnung



39) links: Präsentationsplakat 2, Flächen & Ansicht, Annenstraße 0110
 40) rechts: Auszug aus dem Präsentationsplakat 3, Licht- & Raumkonzept, Annenstraße 0110



Als die Riesen noch...

Terezin, Tschechische Republik, 2011

“Als die Riesen noch bunte Lockenwickler hatten”, Installation & artifizielle Transformation im öffentlichen Raum, freie Arbeit



42) links: Foto, Terezin, Tschechische Republik, 2011

43) rechts: Foto, Terezin, Tschechische Republik, 2011





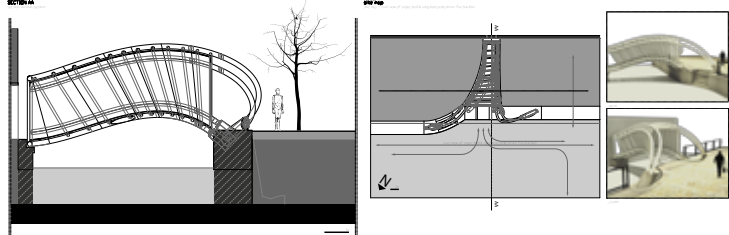
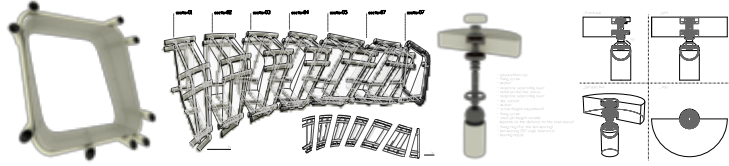
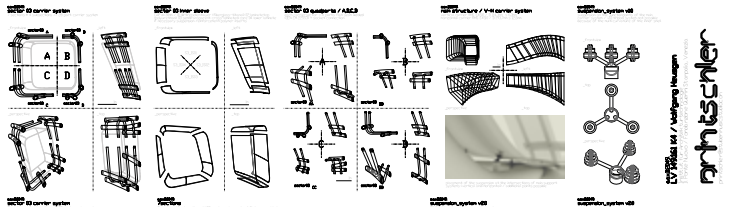
Bridge a.ax.B2049

Venedig, Italien, 2009

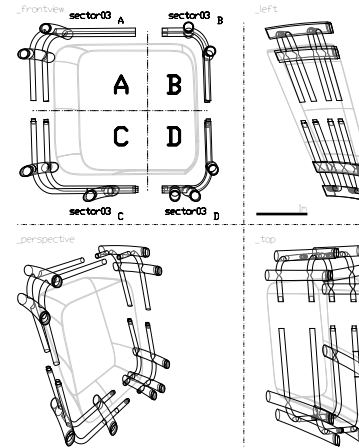
*In Einzelemente zerlegbare Fußgängerbrücke für
"Fondazione Querini Stampalia", universitäres Projekt*



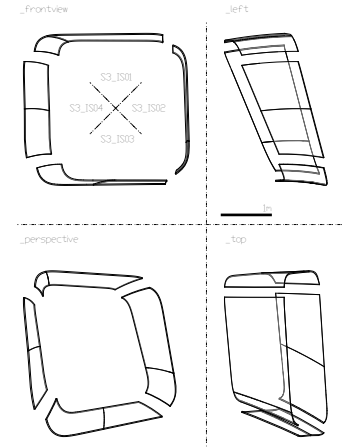
axiom s.p.a. s.p.a. Forabitazione quarti storpoli



00xB2049
sector 03 carrier system
 7 sections x 4 subsections // 2d part carrier system



00xB2049
sector 03 inner sleeve
 (U1: 40x30mm / U2: 40x30mm) (U3: 40x30mm) (U4: 40x30mm) (U5: 40x30mm) (U6: 40x30mm) (U7: 40x30mm) (U8: 40x30mm) (U9: 40x30mm) (U10: 40x30mm) (U11: 40x30mm) (U12: 40x30mm) (U13: 40x30mm) (U14: 40x30mm) (U15: 40x30mm) (U16: 40x30mm) (U17: 40x30mm) (U18: 40x30mm) (U19: 40x30mm) (U20: 40x30mm) (U21: 40x30mm) (U22: 40x30mm) (U23: 40x30mm) (U24: 40x30mm) (U25: 40x30mm) (U26: 40x30mm) (U27: 40x30mm) (U28: 40x30mm) (U29: 40x30mm) (U30: 40x30mm) (U31: 40x30mm) (U32: 40x30mm) (U33: 40x30mm) (U34: 40x30mm) (U35: 40x30mm) (U36: 40x30mm) (U37: 40x30mm) (U38: 40x30mm) (U39: 40x30mm) (U40: 40x30mm) (U41: 40x30mm) (U42: 40x30mm) (U43: 40x30mm) (U44: 40x30mm) (U45: 40x30mm) (U46: 40x30mm) (U47: 40x30mm) (U48: 40x30mm) (U49: 40x30mm) (U50: 40x30mm) (U51: 40x30mm) (U52: 40x30mm) (U53: 40x30mm) (U54: 40x30mm) (U55: 40x30mm) (U56: 40x30mm) (U57: 40x30mm) (U58: 40x30mm) (U59: 40x30mm) (U60: 40x30mm) (U61: 40x30mm) (U62: 40x30mm) (U63: 40x30mm) (U64: 40x30mm) (U65: 40x30mm) (U66: 40x30mm) (U67: 40x30mm) (U68: 40x30mm) (U69: 40x30mm) (U70: 40x30mm) (U71: 40x30mm) (U72: 40x30mm) (U73: 40x30mm) (U74: 40x30mm) (U75: 40x30mm) (U76: 40x30mm) (U77: 40x30mm) (U78: 40x30mm) (U79: 40x30mm) (U80: 40x30mm) (U81: 40x30mm) (U82: 40x30mm) (U83: 40x30mm) (U84: 40x30mm) (U85: 40x30mm) (U86: 40x30mm) (U87: 40x30mm) (U88: 40x30mm) (U89: 40x30mm) (U90: 40x30mm) (U91: 40x30mm) (U92: 40x30mm) (U93: 40x30mm) (U94: 40x30mm) (U95: 40x30mm) (U96: 40x30mm) (U97: 40x30mm) (U98: 40x30mm) (U99: 40x30mm) (U100: 40x30mm)



45) links: Präsentationsplakat, Bridge a.ax.B2049

46) rechts: Ausschnitt aus dem Präsentationsplakat, Bridge a.ax.B2049

Shelter2020 v.2.1

St.Marta, Kolumbien, 2008

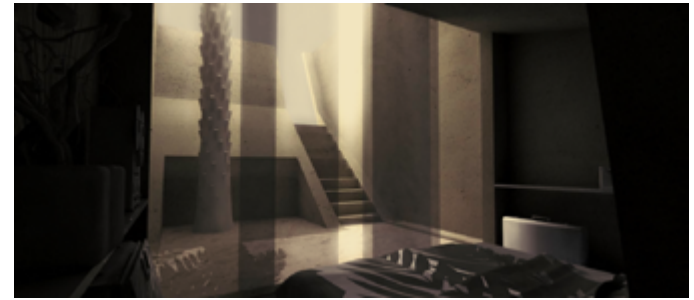
Bungalowanlage für das subtropische bis tropische Klima, universitäres Projekt, der Entwurf orientiert sich am Nasa Folk/Tierradentro/zentral Kolumbien

47) Visualisierung, Schlaf- und Wohnbereich Shelter2020 v.2.1

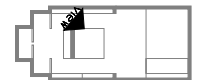




_innen02

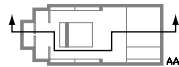


_innen03

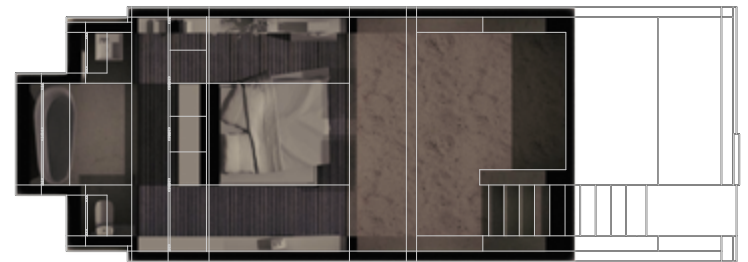


_schnitt AA

0 1m



_alternative anordnungsmöglichkeit



_schnittBB

0 1m



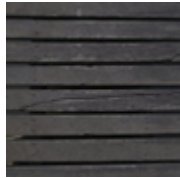
48) links: Auszug aus dem Präsentationsfolder, Innenraum/Bad, Schnitt

49) rechts: Auszug aus dem Präsentationsfolder, Ausblick/Schlafbereich, Grundriss

„materialien
die möblierung bzw. der
innenusbau ist variabel / es
ist auf die örtlichen „möglich-
keiten“ rücksicht zu nehmen /
außerdem ist es möglich die
gesamte möblierung
nachträglich auszutauschen
der fußboden ist davon
ebenfalls nicht ausgeschlossen
/ d.h. alle einrichtungs-
gegenstände und materialien
sind als vorschläge
zu verstehen.“



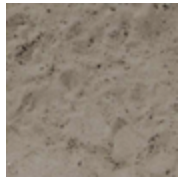
„sichtbeton / fließbeton +
sand playa blanca (tolumben)
in den nasszellen mit epoxidharz
versiegelt



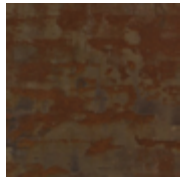
„boden / holzrost / wenn möglich
verwittertes holz...



„variabler innenusbau mit mdf
platten (weiß / creme)

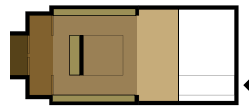


„sand in freiraum ungesiegt



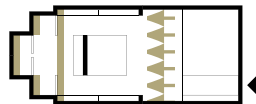
„corderonstapeln

„raumzonierung

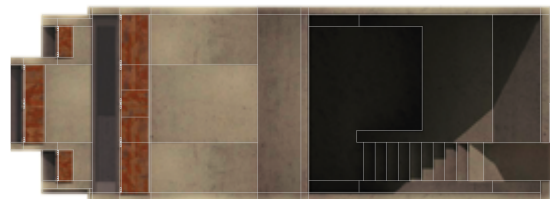


- „sanitärzelle01 / baden bzw. duschen / 2,0 m2
- „sanitärzelle02 / waschen & wc / 4,8 m2
- „schlafzelle / schlafen, kisten, stauraum / 18,0 m2
- „geschützter freiraum / erholungsraum / 14,4 m2
- „stauraum (regale und wandschrank)

„licht



- „natürliches und künstliches licht vertikal
- „natürliches licht horizontal

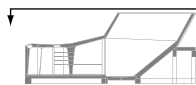


„draufsicht

0 1m



„turschild (->)



50) links: Auszug aus dem Präsentationsfolder, Materialien, Lichtkonzept, Draufsicht

51) rechts: Visualisierung, Innenraum/Bad

Schattentransformation

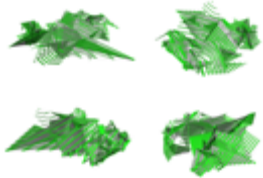
Graz, Österreich, 2005

*Schattentransformation: "...the shadow of architecture",
Transformation eines 2-dimensionalen Schattenbildes
in den 3-dimensionalen Raum, universitäres Projekt,
Transformation mittels Maya Simulation*

.the shadow of architecture print_m

unser täglicher Begleiter - der Schatten der Vergangenheit als Spiegel der
 Zukunft - der Umriss der Gegenwart - verweist er im Jetzt der jeweiligen
 Perspektive - definiert durch die Fläche - erstreckt er sich im Raum bis an die
 Ferndlichkeit der Zeit - eine dimensionlose Endloschleife - endlich, unendlich
 toll oder klein - so definiert er sich als "Raum" im Raum - überlagert sich mit
 anderen - bildet Struktur und lässt sie zugleich verschwinden...

perspective - extracted section - distorted shadow (surface) negative

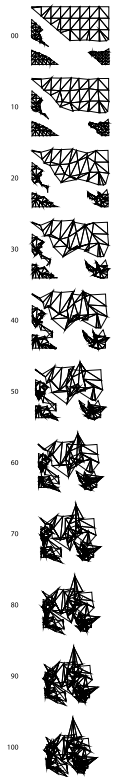


structure combination



...es geht um die Auflösung von Formen - um den formalistischen Vergleich von verschiedenen Möglichkeiten - um die Darstellung der Variationen für
 den dreidimensionalen Vergleich - um die Möglichkeit des Fortschritts, die Unmöglichkeit von der Zeit als progressiver Objekt zu sehen - beeinflusst von Schwerkraft
 wie der Raum und seine Elemente - es geht um die Antriebe von Zeit in der realen Welt - um die Auflösung von neuen Oberflächen - um
 den Übergang von "Virtueller" in der realen Welt - um die Darstellung der Zeit - um die Schöpfung von (virtuellen) Oberflächen
 um die Auflösung von Formen - es geht um was auch immer sich in unserer "Wirklichkeit" zusammensetzt - und ganz am Ende irgendwann können sie
 wieder um "Struktur" gehen...

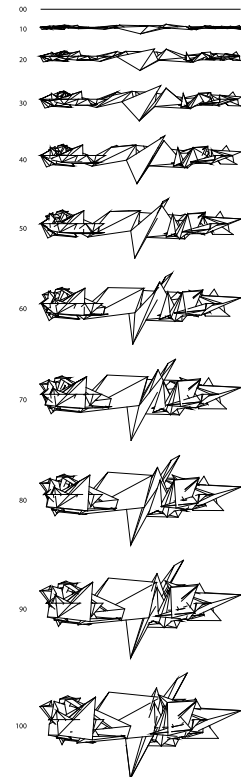
top view_Information in time



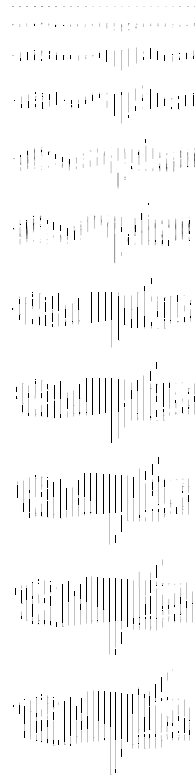
top view_section patterns in time



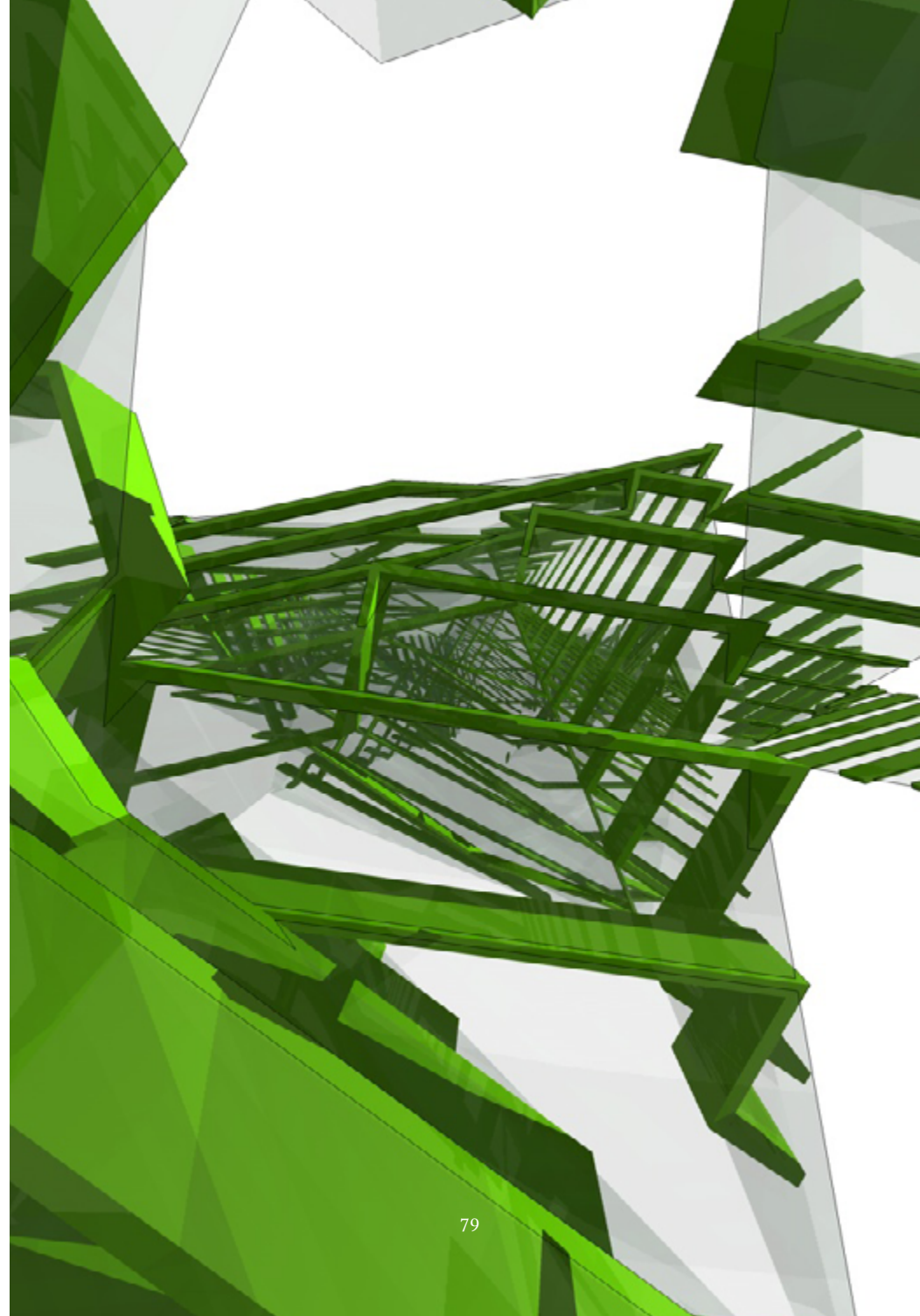
front view_offward line shapes



front view_section patterns in time



53) links: Schattentransformation, Präsentationstafel, Frames in Time
 54) rechts: Visualisierung der Schattentransformation, "Innen"

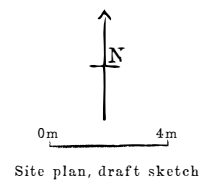
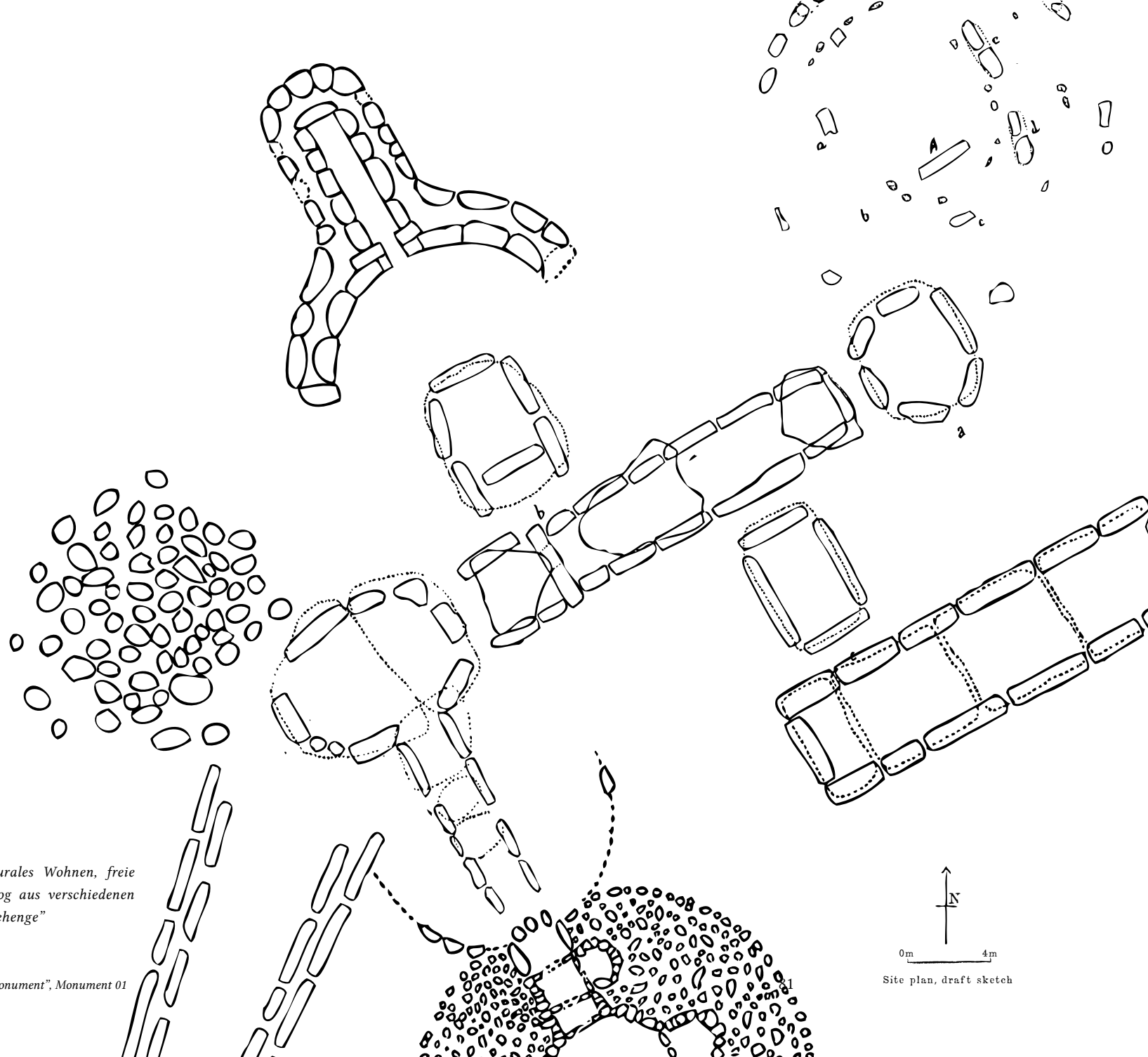


P.M


unbestimmter Ort, 2012

"P.M - Personal Monument", rurales Wohnen, freie Studie, elementarer Bauteilkatalog aus verschiedenen Steinmonumenten, wie z.B. "Stonehenge"

55) rechts: Grundriss, "P.M - Personal Monument", Monument 01






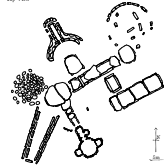

P.M.
 Personal Monument

Type: monument 01
 Description: rural housing project
 Customer: undetermined


Finished, assembled Structure, Monument 01
 Perspective, Earth




Top View



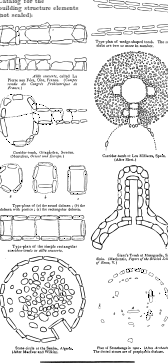
Front View, Earth



Right Side View



Catalog for the building structure elements not available!



NewMediaGroup

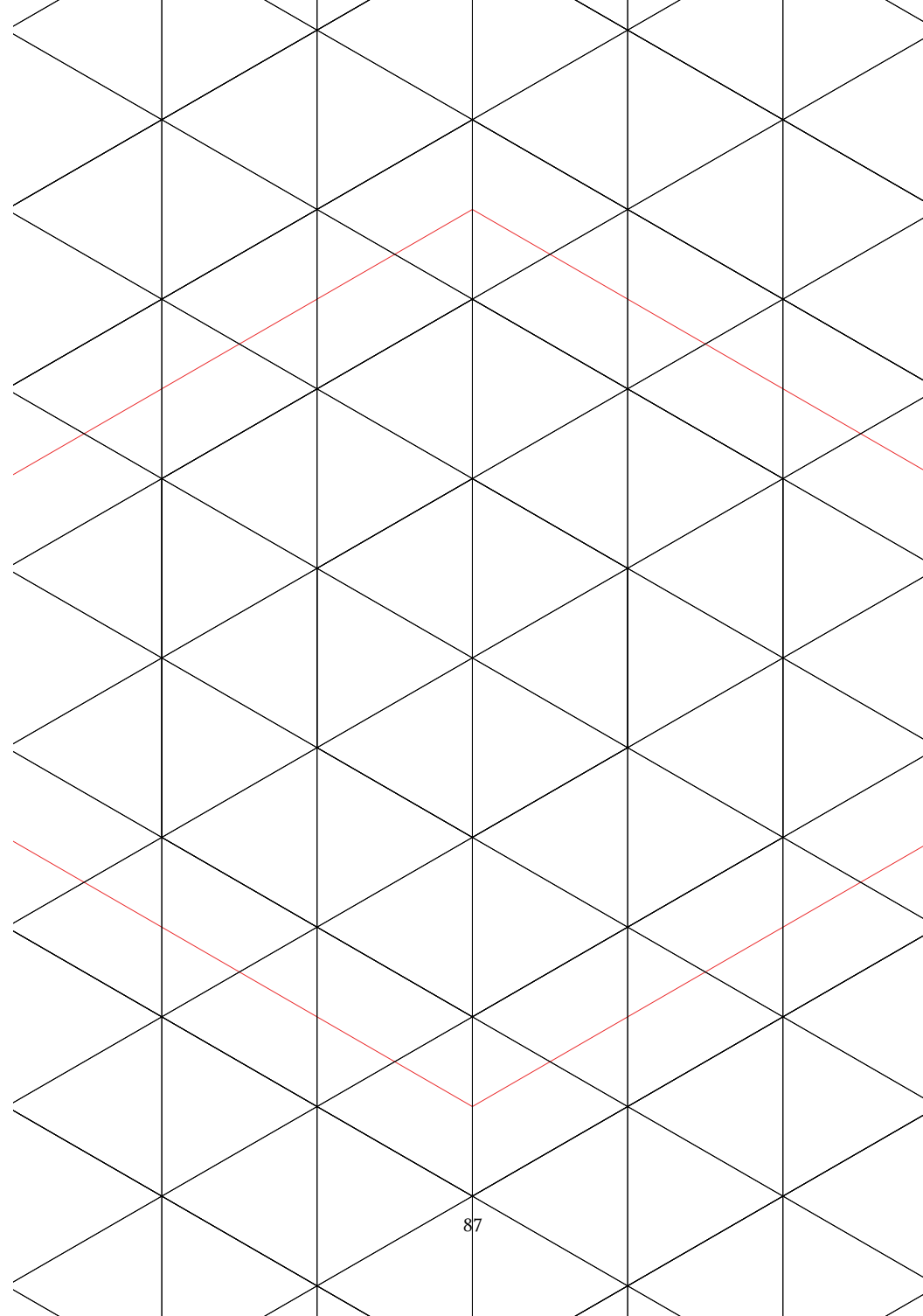


Moving Dots

unbestimmter Ort, 2005

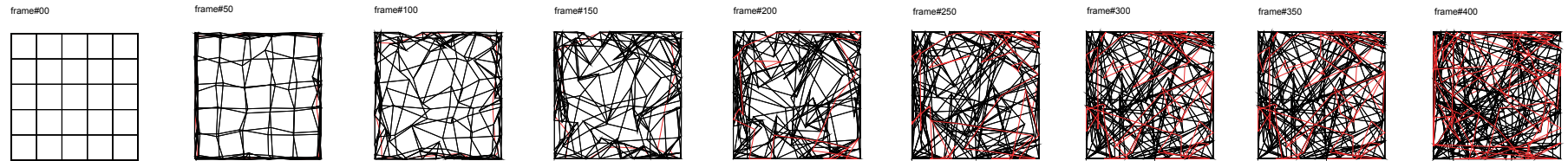
Moving Dots: "space-time connection points", Maya-simulation einer raumzeitlichen Verschneidung, universitäres Projekt, Maya Simulation & Ausarbeitung in Rhino, in Zusammenarbeit mit A.Rottmann

58) rechts: Ausschnitt Projekttafel, orthogonal view of time in motion between the borders, frame 1

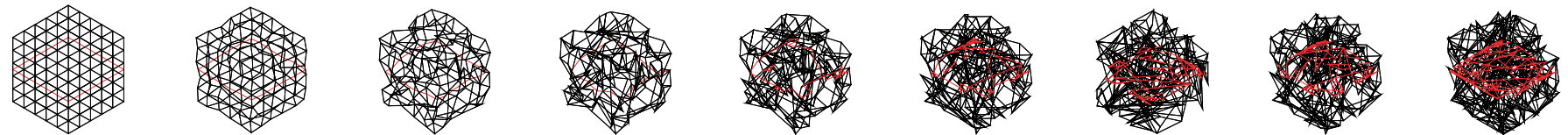


space_time connection points and the deformation of time in space

_frame snapshots in time_timedistance 50 frames_average time = average cube_g=9,81 m/s (x,y,z) + turbulences of time, space and earth magnetism * average human lifetime



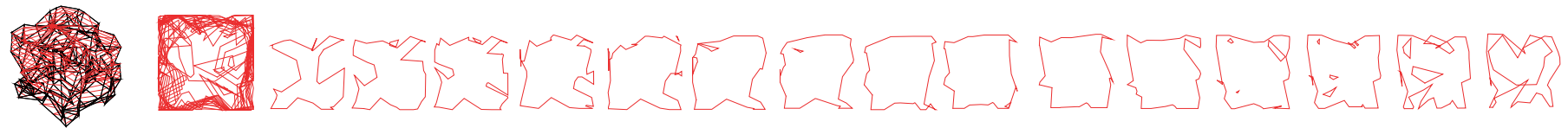
orthogonal view of the "time" in motion between the borders



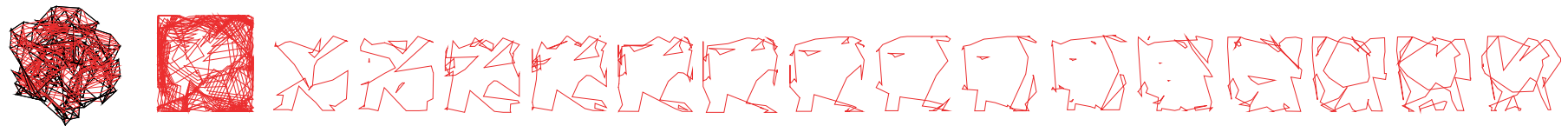
average deformation of time in space



_characteristic horizontal shape of frame#150 in time and space



_characteristic horizontal shape of frame#200 in time and space

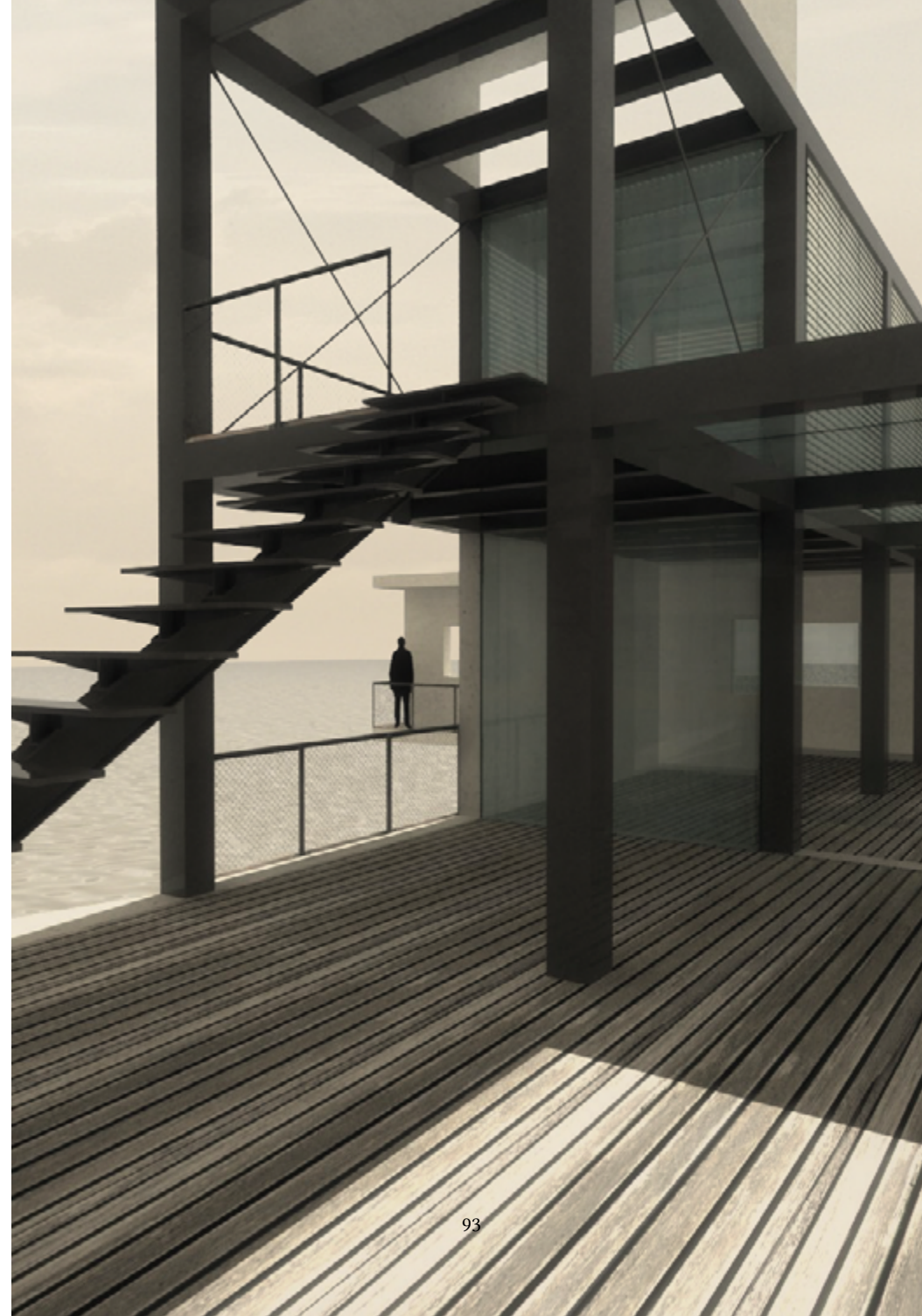
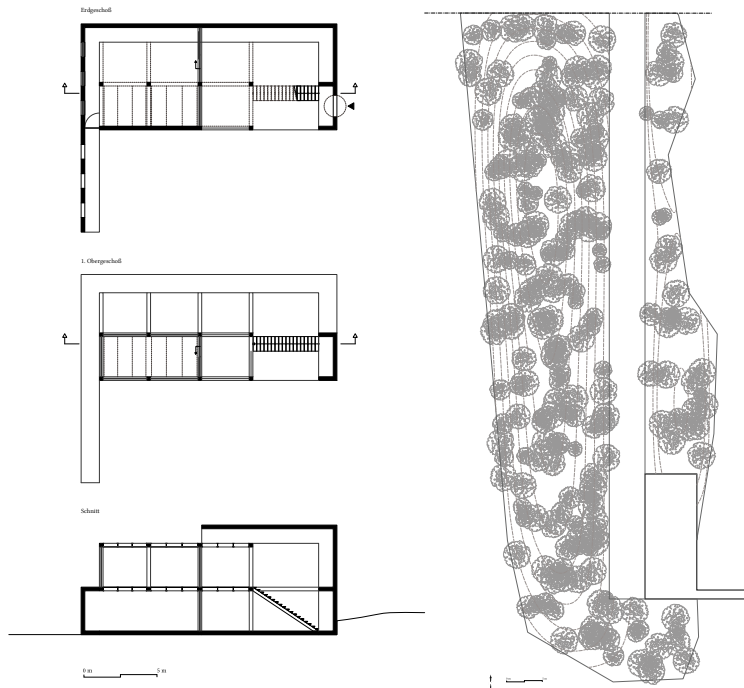
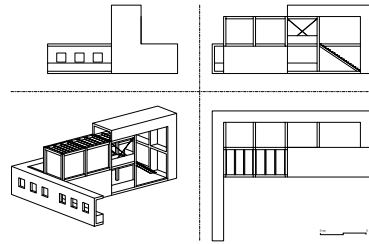




Meditation2004

Graz, Österreich, 2004

Meditationsgebäude an einem Küstenstreifen, universitäres Projekt, Die Grundform bildet ein "geknickter" überdimensionaler U-Träger



61) links: Meditation2004, Grundrisse, Schnitt & Lageplan
 62) rechts: Meditation2004, Visualisierung, Perspektive, Innen



Die Gestörten

Graz, Steiermark, Österreich (28.01.2005)

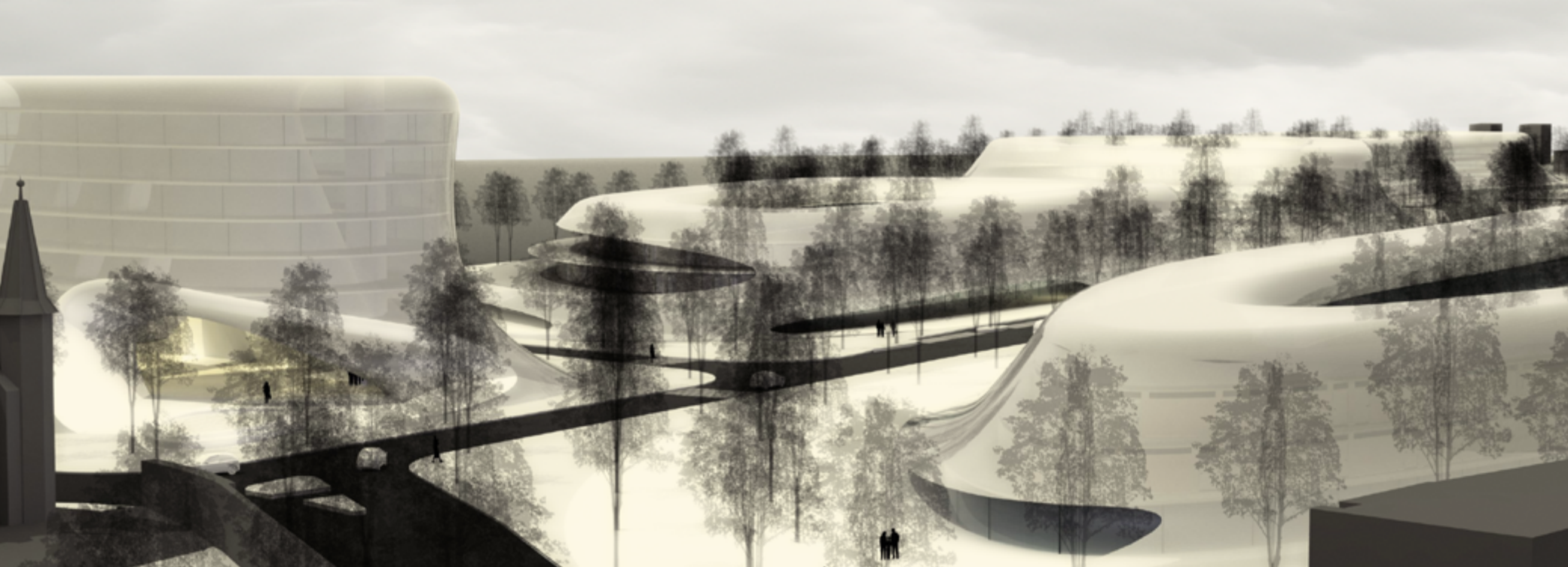
Ein weißer, lärmender Kubus bewegt sich durch die grazer Innenstadt, Irritation und Installation im öffentlichen Raum, universitäres Projekt, ferngesteuerter Kubus mit Soundmodul



64) links: Die Gestörten, 28.01.2005, Bereich Freiheitsplatz, Graz

65) Rechts, oben: Die Gestörten, Detail Kubus plus Soundmodul

66) Rechts, unten: Die Gestörten, 28.01.2005, Bereich Hofgasse, Graz



Zittau2089

Zittau, Deutschland, 2010

*Zittau2089, Quartiersentwicklung für die Stadt Zittau
im Bereich Weberstraße, freie Studie, Flächenanalyse
mittels Grasshopper*



70) links: Zittau2089, Perspektive Eingang Z.S.C

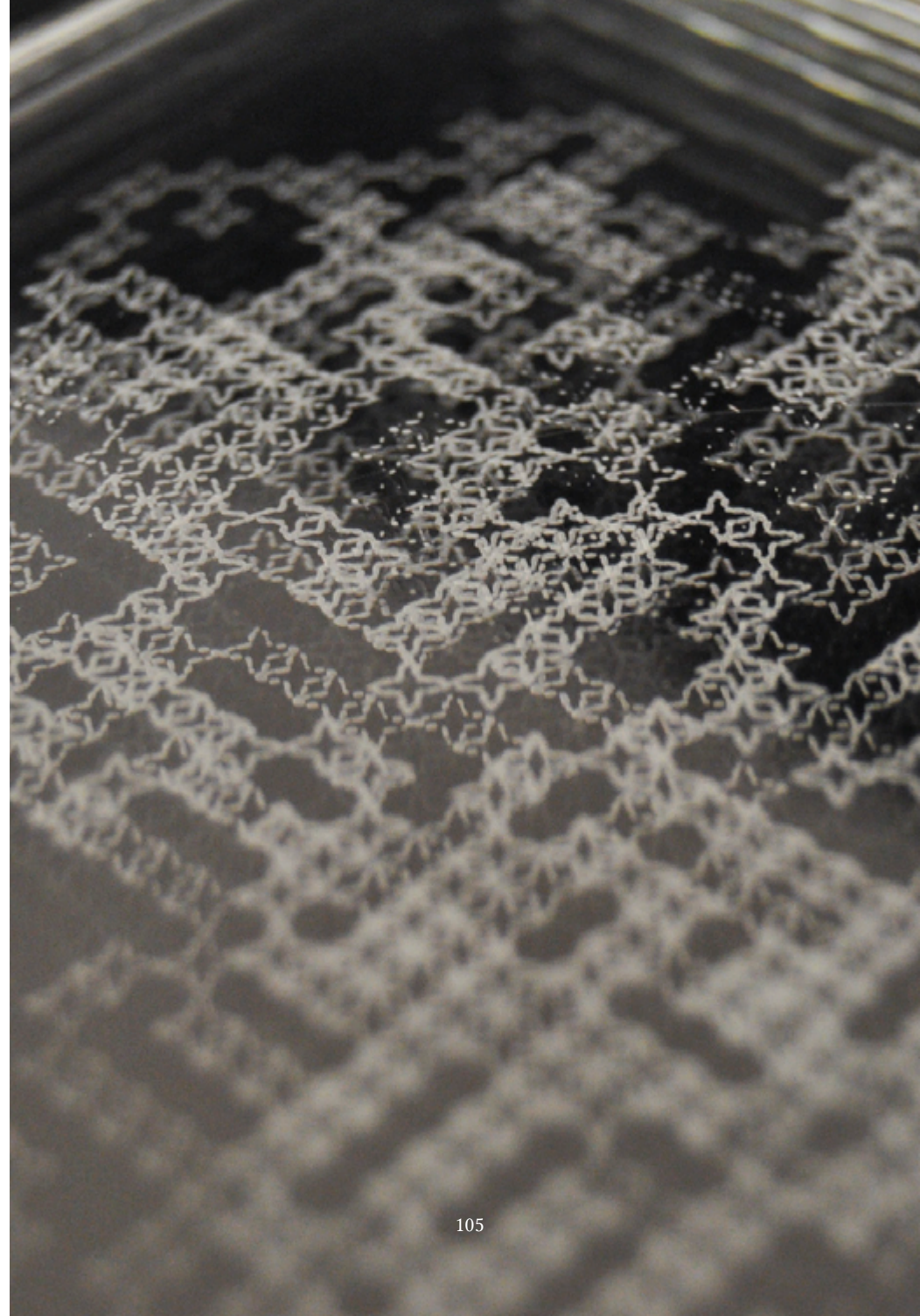
71) rechts: Zittau2089, Innenraumperspektive, Foyer, Z.S.C

ad Spontanereignis

Graz, Österreich, 2011

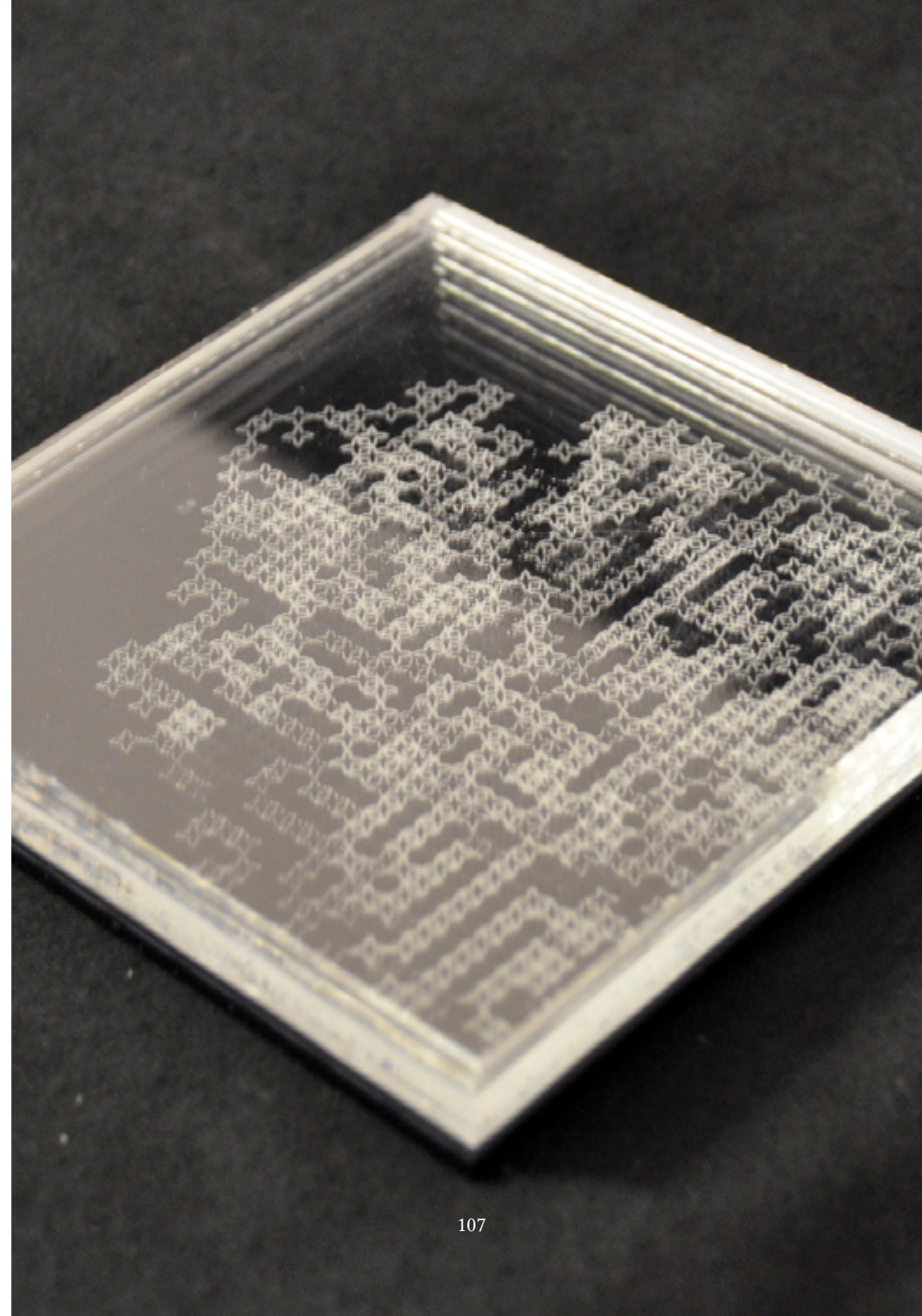
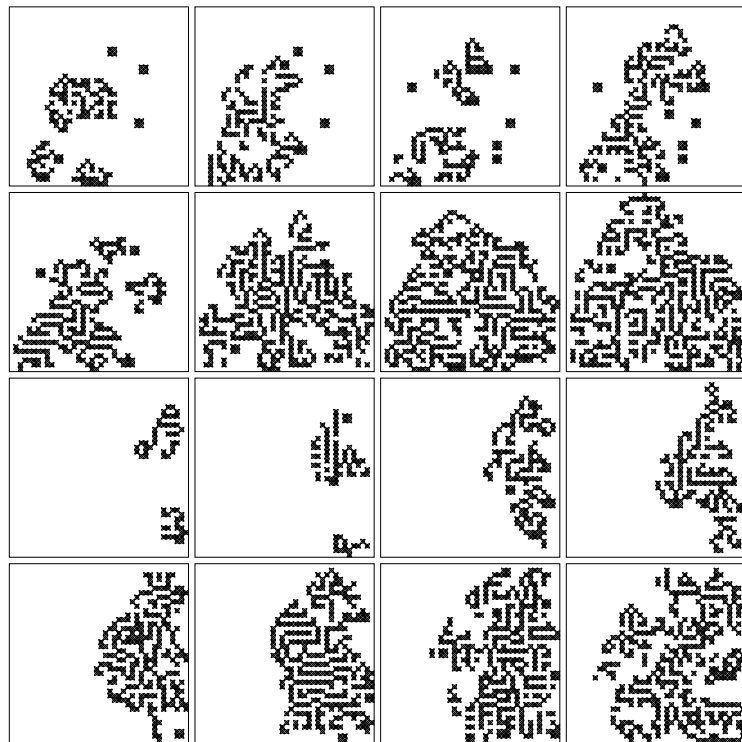
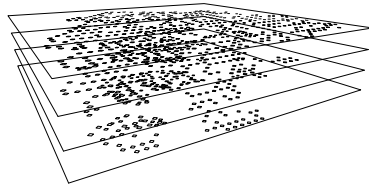
*Materialisation des "Game of Life" von J.H.Conway,
frei Arbeit bzw. erweitert durch dieses universitäre
Projekt, Anwendung von Actionskript, Rhinoskript und
Grasshopper*

72) rechts: ad Spontanereignis, Detail der Materialisation, Acrylglas und Lasercutter



spontanereignis
celllives.8.3 23/4 system

```
if (this == 1) {  
  if (more_int=2) {  
    this = 0; }  
  else if (more_int=3) {  
    this = 0; }  
}  
else if (this == 0) {  
  if (more_int=4) {  
    this_variable = 1; }  
}
```



73) links: Auszug aus dem Projektfolder, Darstellung der einzelnen Ebenen, Game of Life in 3D

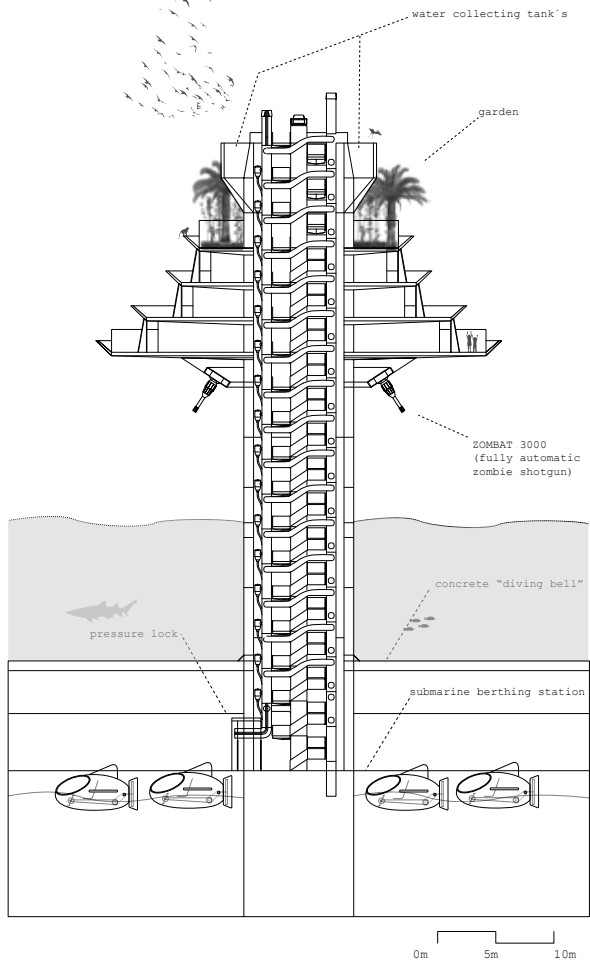
74) rechts: ad Spontanereignis, Detail der Materialisation, Acrylglas und Lasercutter



Z.S.C

Hashima Island, Japan, 2011

“Z.S.C - Zombie Safe Constructions”, eine autarke “zombiesichere” Wohnanlage nahe der Küste von Hashima Island, internationaler Wettbewerb, Zombie Safe Housing Competition



76) links: Z.S.C, Schnitt

77) rechts: Visualisierung, Treppenhaus, Turbinensystem & Unterdruckschleuse





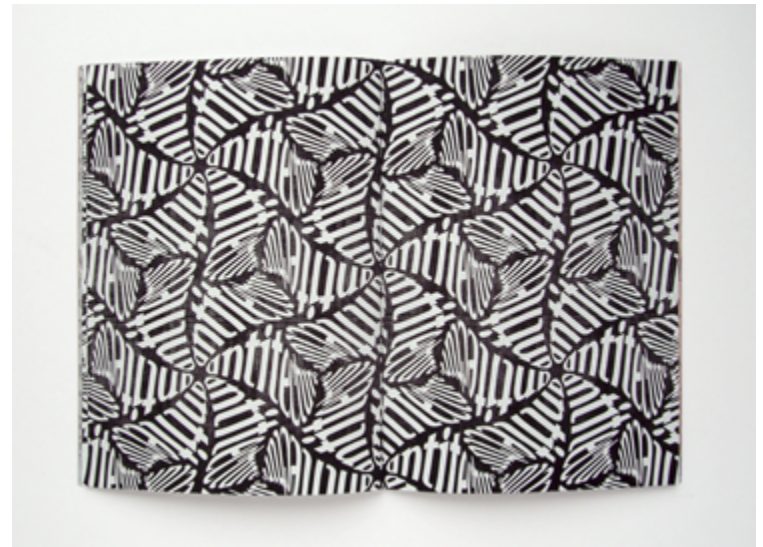
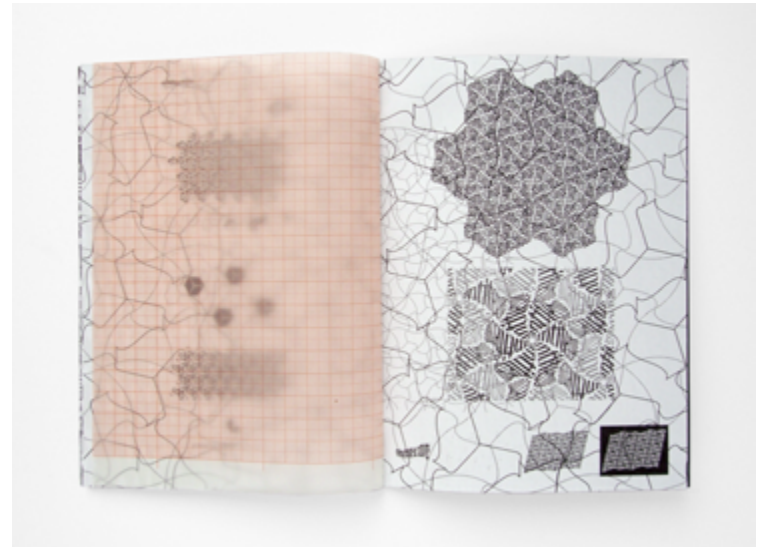
Metatektur Process:zine

Graz, Österreich, 2012

Seit Mai 2012 unregelmäßig erscheinende Zeitschrift -
im Eigenverlag - zur Arbeitsprozessdokumentation im
Rahmen der Metatektur, freie Arbeit

79) Process:zine, verschieden Versionen des Cover's, aus dem Arbeitsprozess





80) links: Process:zine, Version mir Umschlag

81) rechts, oben: Seite 36-37, aus dem Process:zine 001

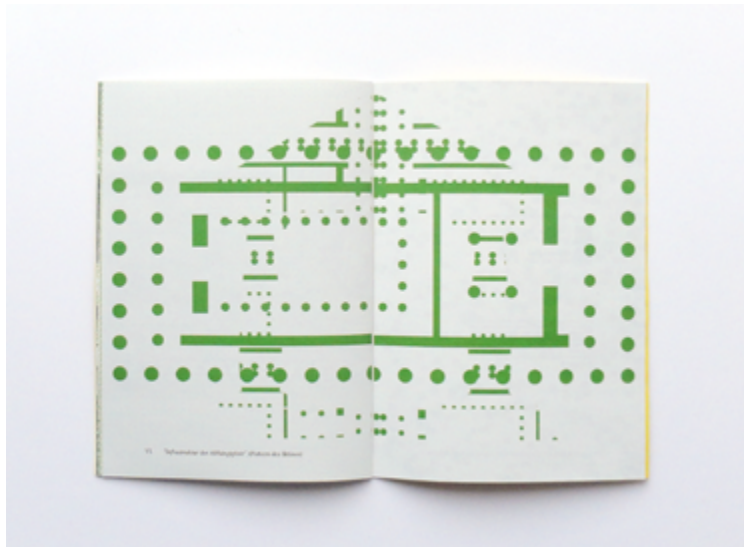
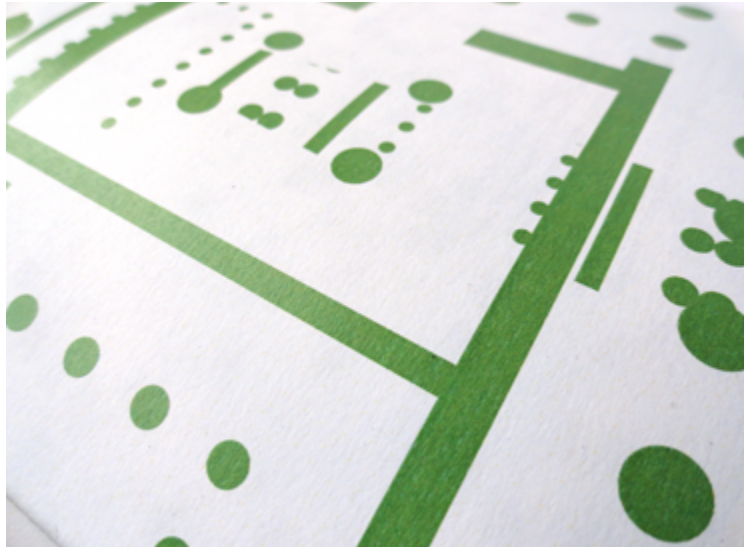
82) rechts, unten: Seite 27-26, aus dem Process:zine 001



83) links: "In perspective we trust", Seite 12-13, aus dem Process:zine 002

84) rechts, oben: "F. Brunelleschi is legal tender...", Seite 18-19, aus dem Process:zine 002

85) rechts, unten: Besitzverhältnisse Steiermark, Seite 22-23, aus dem Process:zine 002



- 86) links, oben: "Pattern des Iktinos" Detail, Seite 20-21, aus dem Process:zine 002
87) links, unten: "Pattern des Iktinos", Seite 20-21, aus dem Process:zine 002
88) rechts: Metatektur Process:zine, Umschlag hinten



metatektur
process:zine 001

METATEKTUR
Tessellationen 1
Auszug aus dem Gestaltungsprozess
Umschlag: Antitecture Ausgabe 001
Grenze

metatektur
process:zine 001
Erste Auflage, Mai 2012 im Eigenverlag
(c) & (p) Metatektur.org 2012,
Printschler J. Matthias
<http://www.metatektur.org>





Wrack11

Graz, Österreich, 2009

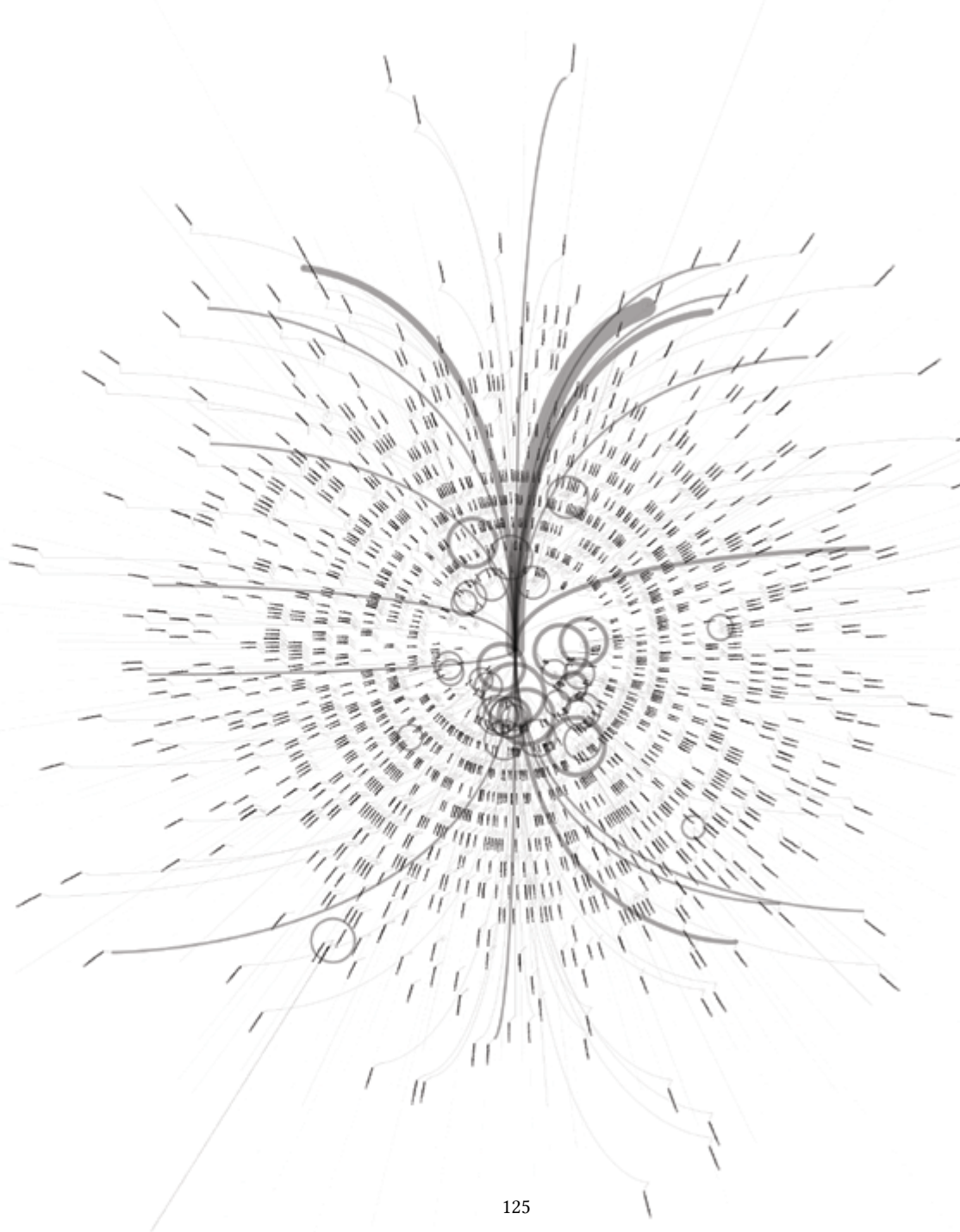
“Wrack11”, Visual & Lightsetup, der Beamer zur Veränderung der räumlichen Atmosphäre, freie Arbeit bzw. Auftragsarbeit

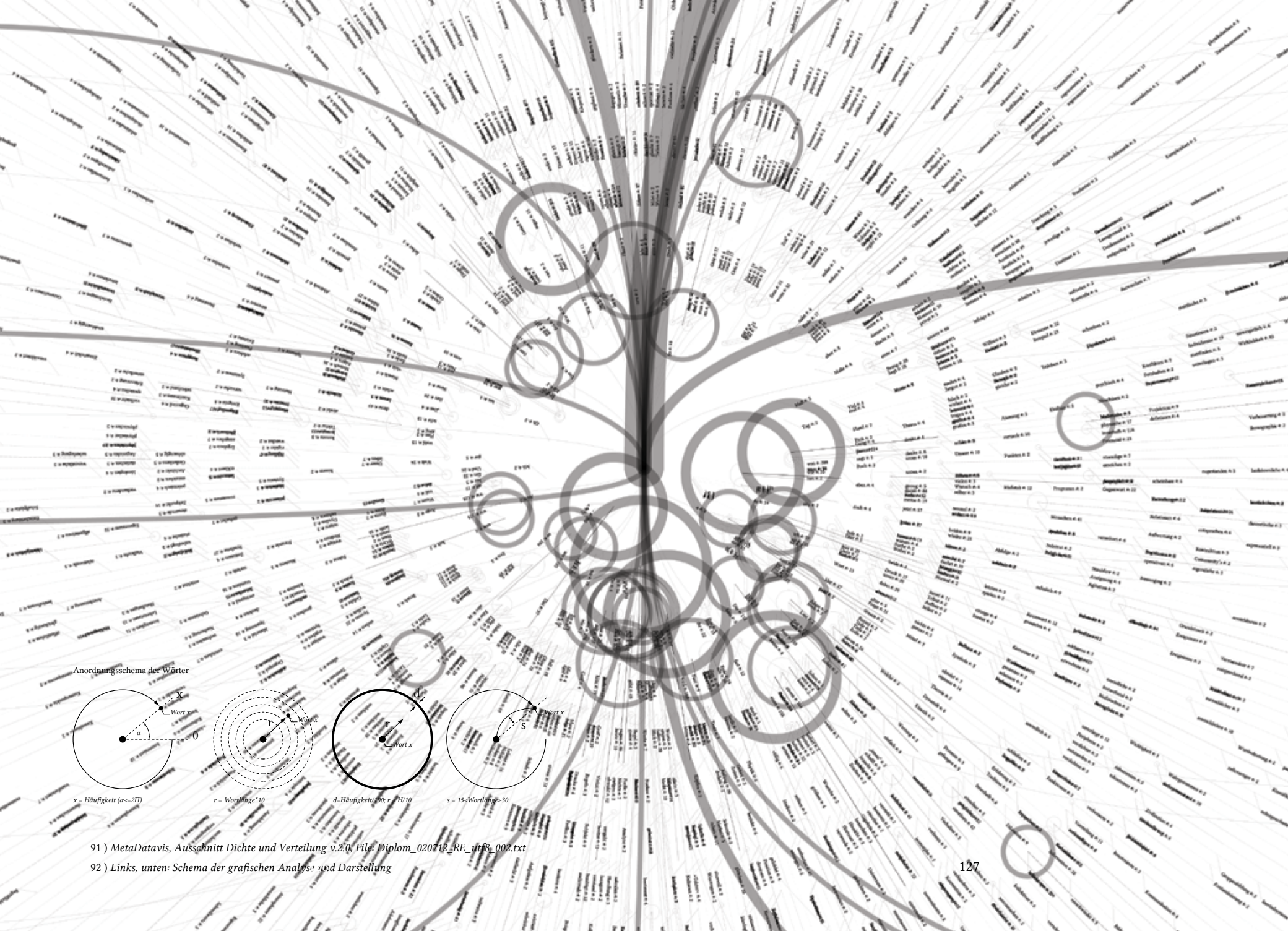
Meta Datavis

Graz, Österreich, 2012

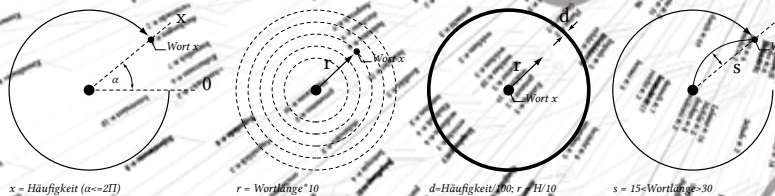
Datenvisualisierung, universitäres Projekt, Analyse und grafische Ausarbeitung mittels Processing

90) rechts: MetaDatavis, Dichte und Verteilung v.2.0, File: Diplom_020712_RE_utf8_002.txt





Anordnungsschema der Wörter



91) MetaDatavis, Ausschnitt Dichte und Verteilung v.2.0, File: Diplom_020712_RE_utB_002.txt

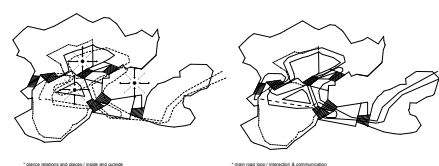
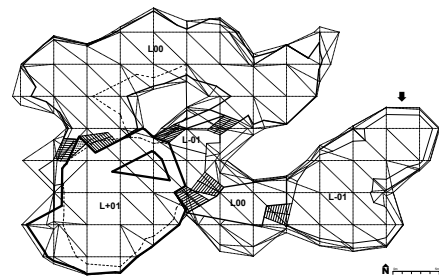
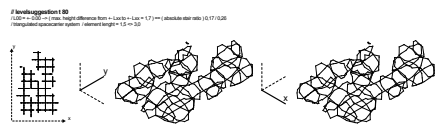
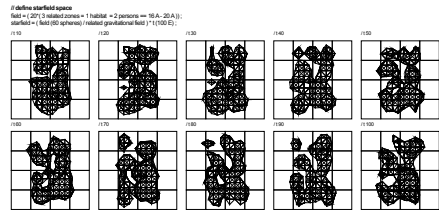
92) Links, unten: Schema der grafischen Analyse und Darstellung



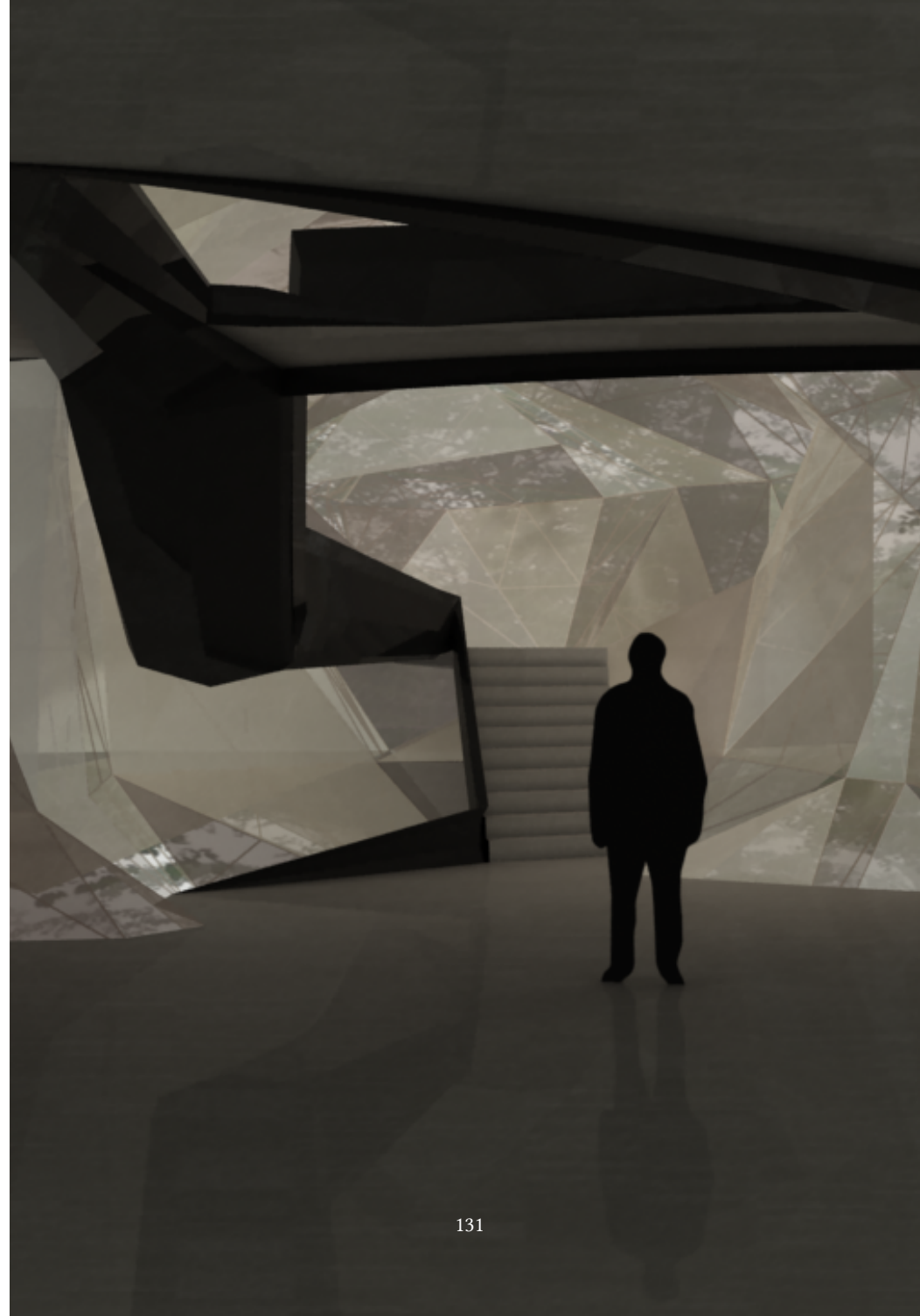
SML Habitat

Graz, Österreich, 2008

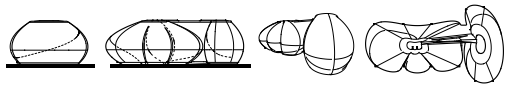
*“SML Habitat”: Starfield, dreistufiges Entwicklungs-
konzept für den Ort Mitterbach, universitäres Projekt,
3ds Max Simulation & Rhino*



94) links: SML Habitat, Starfield (M-Habitat), Konzept & Grundrisse
 95) rechts: SML Habitat, Starfield (M-Habitat), Innen



cel space_m.v2.0
"mitterbach-aufberedisch schön"



>front, left, perspective, top

cocoontent
"mitterbach-aufberedisch schön"



>front, left, perspective, top

96) links, oben: S-Habitat, Celspace Konzeptvisualisierung

97) links, unten: S-Habitat, Cocoontent Konzeptvisualisierung

port:folio 001

DI Printschler Josef Matthias
Conrad von Hötzendorfstraße 23/7
8010 Graz / Austria

www.metatektur.org
www.metatektur.com

